

Revêtement de SOL

Dallages et pavés en grès cérame, béton et pierre naturelle



1 INTRODUCTION

Les dalles de sol structurent les espaces – aussi bien à l'intérieur qu'à l'extérieur. Elles créent une atmosphère, soulignent les concepts architecturaux et associent fonctionnalité et design. La société SOL AG propose une sélection variée de revêtements de sol de haute qualité pour les jardins, terrasses, balcons ainsi que pour les espaces résidentiels et commerciaux. La large gamme séduit par ses différents formats, finitions de surface et styles.

Grès cérame – design moderne pour l'intérieur et l'extérieur

Les techniques de fabrication modernes permettent de réinterpréter les matériaux traditionnels. Le grès cérame allie diversité esthétique et grande résistance. Qu'il s'agisse d'éléments ornementaux, d'imitations réalistes de pierre ou de bois, ou de nuances de couleurs élégantes – les possibilités de conception sont presque illimitées.

En plus des dalles céramiques de 2 cm d'épaisseur, des dalles composites béton-céramique de 4 cm comme Geoceramica complètent l'assortiment. Elles sont idéales pour les terrasses, les abords de piscine, les vérandas, les chemins ou les escaliers – aussi bien dans les espaces privés que publics, par exemple dans les hôtels, restaurants ou bâtiments commerciaux.

Béton – confort moderne au caractère affirmé

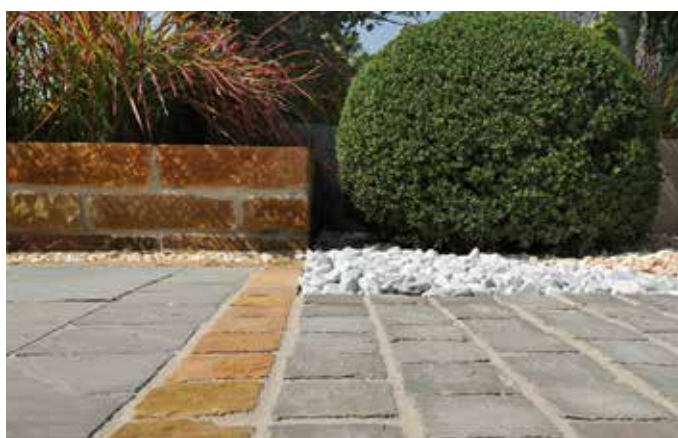
Les dalles en béton associent robustesse et liberté de conception. Du style rustique au design moderne, du petit format à la dalle XXL – le béton offre une impressionnante diversité de structures et de nuances de couleurs. Outre les versions classiques, des variantes avec couche de finition de haute qualité ou impression numérique sont disponibles.

Les différentes finitions de surface – du minimalisme discret à l'aspect méditerranéen – créent des ambiances personnalisées. Les dalles en béton offrent stabilité et confort de marche agréable – à l'intérieur comme à l'extérieur.

Pierre naturelle – élégance intemporelle et caractère unique

La pierre naturelle incarne l'authenticité et l'unicité. Chaque dalle est une pièce unique et confère aux espaces une atmosphère particulière. La palette de couleurs va du noir et blanc au vert, rouge et jaune, jusqu'aux nuances de bleu. Les différents formats – polygonaux, carrés ou rectangulaires – permettent de nombreuses possibilités de pose.

Les finitions de surface telles que bouchardé, sablé, flammé, brossé, adouci ou poli soulignent le caractère individuel du matériau. La pierre naturelle offre des solutions durables et de grande valeur pour les espaces intérieurs et extérieurs.



SOMMAIRE DALLAGES



GRÈS CÉRAME 2 CM	4-16
GRÈS CÉRAME FORMATS XXL	17
GRÈS CÉRAME 3 CM ET 5 CM	18
GEOCERAMICA®	19-22
BÉTON	23-26
BÉTON INTÉRIEUR, PAS JAPONAIS ET DALLES POLYGONALES	27
PIERRE NATURELLE FAÇONÉE	28-31
PIERRE NATURELLE, PAS JAPONAIS ET DALLES POLYGONALES	32-33
PAVÉS EN BÉTON REVÊTEMENTS ÉCOLOGIQUES PERMÉABLE	34-37
PAVÉS, PIERRE NATURELLE	38
PAVÉS EN TERRES CUITE, PAVÉS EN GRÈS CÉRAME	39



DALLAGES EN GRÈS CÉRAMÉ

Aspect pierre naturelle, aspect béton, aspect design, aspect bois, formates XXL



Dalles grès cérame «Aspect pierre naturelle» 2 cm

Code 2.1 Na K PdV In- & Outdoor

Rectifié, pièces moulées, éléments en L, R11, V3
Dimensions.: 60 x 60 / 45 x 90 / 60 x 120 / 120 x 120 cm



Code 2.2 Na K PdBe In- & Outdoor

Rectifié, pièces moulées, éléments en L, R11, V3
Dimensions: 60 x 60 / 45 x 90 / 30 x 120 / 60 x 120 / 120 x 120 cm



Code 2.4.22 Na Z DUPE In- & Outdoor

Rectifié, pièces moulées, éléments en L, R11, V1
Dimension: 60 x 90 cm



Code 2.4.23 Na Z DUSa In- & Outdoor

Rectifié, pièces moulées, éléments en L, R11, V1
Dimension: 60 x 90 cm



Code 2.4.24 Na Z DUPI In- & Outdoor

Rectifié, pièces moulées, éléments en L, R11, V1
Dimension: 60 x 90 cm



Code 2.4.25 Na Z DUBG

Rectifié, pièces moulées, R11, V2
Dimension: 60 x 90 cm



Code 2.4.26 Na Z DUTRBe In- & Outdoor

Rectifié, pièces moulées, éléments en L, R11, V2
Dimension: 60 x 90 cm



Code 2.4.27.2 Na Z MoMu In- & Outdoor

Rectifié, pièces moulées, éléments en L, R11, V3
Dimension: 60 x 90 cm



Dalles grès cérame «Aspect pierre naturelle» 2 cm

Code 2.4.27.3 Na Z DUBN In- & Outdoor

Rectifié, pièces moulées, éléments en L, R11, V3
Dimension: 60 x 90 cm



Code 2.4.27.4 Na Z TeKG In- & Outdoor

Rectifié, pièces moulées, éléments en L, R11, V3
Dimension: 60 x 90 cm



Code 2.41 Na K PdiBr In- & Outdoor

Rectifié, pièces moulées, R11, V3
Dimension: 60 x 60 cm



Code 2.5 Na K PdBo Code 2.6 Na K Pdl

Rectifié, pièces moulées, R11
Dimensions: 60 x 60 / 45 x 90 cm



Code 2.7.1 Na Z COPdG In- & Outdoor

Rectifié, pièces moulées, R11, V2
Dimensions: 60 x 60 / 45 x 90 cm



Code 2.8 Na K MiQb

Rectifié, pièces moulées, éléments en L, A+B+C, R11, V3
Dimension: 90 x 60 cm



Code 2.9 Na K MiAr

Rectifié, pièces moulées, éléments en L, A+B+C, R11, V3
Dimension: 90 x 60 cm



Code 2.15.1 Na Z MuArNe In- & Outdoor

Rectifié, pièces moulées, éléments en L, R11
Dimension: 60 x 60 cm



Dalles grès cérame «Aspect pierre naturelle» 2 cm

Code 2.15.2 Na Z CoPo In- & Outdoor

Rectifié, pièces moulées, éléments en L, R11
Dimension: 60 x 60 cm



Code 2.15.3 Na AC BoMi

Rectifié, pièces moulées, éléments en L, A+B+C, R11, V3, dimension: 60 x 120 cm



Code 2.16.3 Na AC MfBh

Rectifié, pièces moulées, éléments en L, A+B+C, R11, V3, dimension: 60 x 120 cm



Code 2.16.1 Na AC NoOr In- & Outdoor

Rectifié, pièces moulées, éléments en L, A+B+C, R11, V3
Dimensions: 60 x 60 / 60 x 90 / 80 x 80 / 60 x 120 cm



Code 2.16.2 Na AC NoPl In- & Outdoor

Rectifié, pièces moulées, éléments en L, A+B+C, R11, V3
Dimensions: 60 x 60 / 60 x 90 / 80 x 80 / 60 x 120 cm



Code 2.18.5 Na AC BoSt In- & Outdoor

Rectifié, pièces moulées, éléments en L, A+B+C, R11, V2
Dimensions: 60 x 60 / 60 x 120 / 120 x 120 cm



Code 2.20 Na Z ETCa

Rectifié, pièces moulées, éléments en L, R11, V3
Dimensions: 60 x 60 / 40 x 80 cm



Code 2.21 Na Z ETLG

Rectifié, pièces moulées, éléments en L, R11, V3
Dimensions: 60 x 60 / 40 x 80 cm



Dalles grès cérame «Aspect pierre naturelle» 2 cm

Code 2.22 Na Z ETDG

Rectifié, pièces moulées, éléments en L, R11, V3
Dimensions: 60 x 60 cm / 40 x 80 cm



Code 2.23 Na Z TOBo

Rectifié, pièces moulées, éléments en L, R11, V1
Dimension: 40 x 80 cm



Code 2.24 Na Z TOMo

Rectifié, pièces moulées, éléments en L, R11, V3
Dimension: 40 x 80 cm



Code 2.25 Na Z TOQG

Rectifié, pièces moulées, éléments en L, R11, V3
Dimension: 40 x 80 cm



Code 2.26 Na Z TOBi

Rectifié, pièces moulées, éléments en L, R11, V3
Dimension: 40 x 80 cm



Code 2.27 Na Z COQuGi

Rectifié, pièces moulées, éléments en L, R11, V3
Dimension: 60 x 60 cm



Code 2.27.1 Na Z CoQuWh

Rectifié, pièces moulées, éléments en L, R11, V3
Dimension: 60 x 60 cm



Code 2.28 Na Z COGr

Rectifié, pièces moulées, éléments en L, R11, V3
Dimensions: 60 x 60 / 45 x 90 / 60 x 120 cm



Dalles grès cérame «Aspect pierre naturelle» 2 cm

Code 2.29.1 Na AC BoIcDu In- & Outdoor

Rectifié, pièces moulées, éléments en L, A+B+C, R11, V3
Dimensions: 60 x 60 cm, 60 x 120 cm



Code 2.30.1 Na AC BoScR In- & Outdoor

Rectifié, pièces moulées, éléments en L, A+B+C, R11, V3
Dimensions: 60 x 60 cm, 60 x 120 cm



Code 2.31.1 Na AC BrCo In- & Outdoor

Rectifié, pièces moulées, éléments en L, A+B+C, R11, V3
Dimensions: 60 x 60 cm, 60 x 120 cm



Code 2.32.1 Na AC BoMS In- & Outdoor

Rectifié, pièces moulées, éléments en L, A+B+C, R11, V3
Dimensions: 60 x 60 cm, 60 x 120 cm



Code 2.33.1 Na AC ImMo In- & Outdoor

Rectifié, pièces moulées, éléments en L, A+B+C, R11
Dimension: 45 x 90 cm



Code 2.34.1 Na AC ImAs In- & Outdoor

Rectifié, pièces moulées, éléments en L, A+B+C, R11
Dimension: 45 x 90 cm



Code 2.35.1 Na AC ImGr In- & Outdoor

Rectifié, pièces moulées, éléments en L, R11, A+B+C,
Dimension: 45 x 90 cm



Code 2.37 Na Z ARCALi

Rectifié, pièces moulées, éléments en L, R11, V2
Dimension: 40 x 120 cm



Dalles grès cérame «Aspect pierre naturelle» 2 cm

Code 2.37.1 Na Z CeGr

Rectifié, pièces moulées, éléments en L, R11, V3
Dimension: 40 x 120 cm



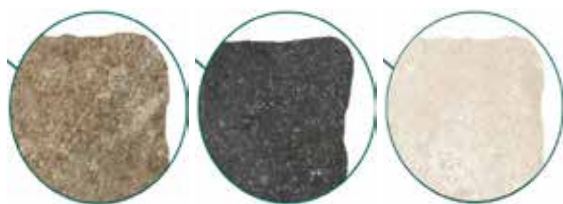
Code 2.39 Na K CHBe In- & Outdoor

Rectifié, pièces moulées, R11, V2
Dimension: 60 x 120 cm



Code 2.51 Na Z AQM 2.52 Na Z ABG 2.53 Na Z AC

Chants clivé, R11, V2
Dimension: 40 x 80 cm



Code 2.81.1 Na Z CG

Rectifié, pièces moulées, éléments en L, R11, V3
Dimension: 60 x 60 cm



Code 2.38 Na K CHSi In- & Outdoor

Rectifié, pièces moulées, R11, V2
Dimension: 60 x 120 cm



Code 2.40 Na K CHWh In- & Outdoor

Rectifié, pièces moulées, R11, V2
Dimension: 60 x 120 cm



Code 2.60 Na Z AsVa 2.61 Z AsGr 2.62 Na Z AsCa

Chants à l'aspect antique, R11, V2
Dimensions: 40,8 x 61,4 cm



Code 2.81.3 Na Z CVG

Rectifié, pièces moulées, éléments en L, R11, V3
Dimension: 60 x 60 cm



Dalles grès cérame «Aspect pierre naturelle» 2 cm

Code 2.90.1 Na Z DuCa

Rectifié, pièces moulées, éléments en L, R11, V3
Dimension: 90 x 60 cm



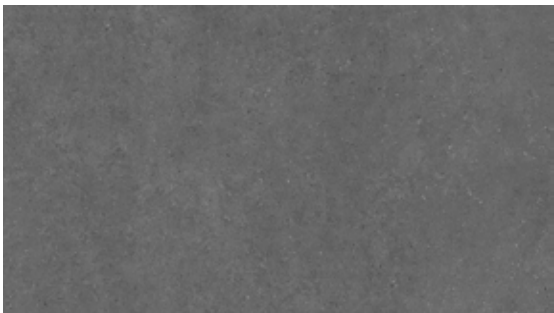
Code 2.90.2 Na Z CoGr

Rectifié, pièces moulées, éléments en L, R11, V2
Dimension: 100 x 100 cm



Code 2.90.3 Na Z PoNi

Rectifié, pièces moulées, éléments en L, R11, V1
Dimension: 40 x 180 cm



Code 2.91 Na Z CaBe

Rectifié, pièces moulées, éléments en L, R11, V2
Dimensions: 60 x 60 / 80 x 80 / 50 x 100 cm



Code 2.92 Na Z CaGr

Rectifié, pièces moulées, éléments en L, R11, V2
Dimensions: 60 x 60 / 80 x 80 / 50 x 100 cm



Code 2.93 Na Z CaAn

Rectifié, pièces moulées, éléments en L, R11, V2
Dimensions: 60 x 60 / 80 x 80 / 50 x 100 cm



Code 2.100 Na Z FoMo

Rectifié, pièces moulées, éléments en L, R11, V1
Dimensions: 45 x 90 / 60 x 60 / 60 x 120 cm



Code 2.200 Na K SsGr

Rectifié, R11
Dimension: 60 x 60 cm



Dalles grès cérame «Aspect béton» 2 cm

Code 4.18 Be Z CAGR

Rectifié, pièces moulées, éléments en L, R11, V2
Dimension: 90 x 90 cm



Code 4.19.1 Be Z CAAN

Rectifié, pièces moulées, éléments en L, R11, V2
Dimension: 90 x 90 cm



Code 4.20.1 Be Z CAMO

Rectifié, pièces moulées, éléments en L, R11, V2
Dimension: 90 x 90 cm



Code 4.21.1 Be Z TeMo

Rectifié, pièces moulées, éléments en L, R11, V3
Dimension: 90 x 90 cm



Code 4.20 Be Z CAAV

Rectifié, pièces moulées, éléments en L, R11, V2
Dimension: 90 x 90 cm



Code 4.21 Be Z CACE

Rectifié, pièces moulées, éléments en L, R11, V2
Dimension: 90 x 90 cm



Code 4.31 Be K NoWh

Rectifié, pièces moulées, éléments en L, R11,
Dimensions: 60x60 / 80x80 cm



Code 4.32 Be K NoGr



Dalles grès cérame «Aspect design» 2 cm

Code 3.19 De K MG / Code 3.20 DE K MB, Code 3.21 De K MM

Rectifié, pièces moulées, éléments en L, A+B+C, R11
Dimension: 60 x 60 cm



Code 3.24.1 De AC BG

Rectifié, A+B+C, R11, V3
Dimension: 60 x 60 cm



Code 3.23.1 De AC BoTa

Rectifié, A+B+C, R11
Dimension: 60 x 60 cm



Code 3.23.2 De AC BoGr

Rectifié, A+B+C, R11
Dimension: 60 x 60 cm



Code 3.25 De Z DOCo

Rectifié, pièces moulées, éléments en L, R11, V2
Dimension: 60 x 60 cm



Code 3.25.1 De Z GrGr

Rectifié, pièces moulées, éléments en L, R10, V1
Dimension: 60 x 60 cm



Code 3.29 De K EXBe

Rectifié, R11
Dimensions: 60 x 60 / 45 x 90 cm



Code 3.30 De K EXGr

Rectifié, R11
Dimensions: 60 x 60 / 45 x 90 cm



Dalles grès cérame «Aspect design» 2 cm

Code 3.31 De K EXAn

Rectifié, R11

Dimensions: 60 x 60 / 45 x 90 cm



Code 3.32.1 De Z MeCR

Aspect métal; rectifié, R11, A+B+C, V3

Dimension: 60 x 120 cm



Code 3.55 De AC BsWh

Rectifié, R11, A+B+C, V2

Dimensions: 60 x 60 / 60 x 120 cm



Code 3.56 De BoWh

Rectifié, R11, A+B+C, V3

Dimensions: 60 x 60 / 60 x 120 cm



Pas japonais, dalles polygonales, couronnement en grès cérame 2 cm

Code 30.1 Z PGBa

Pas Japonais

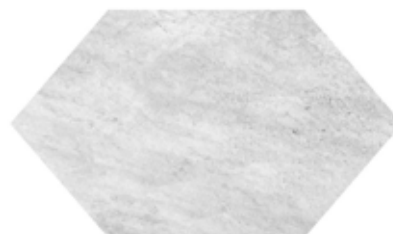
42-36 x 2 cm



Code 30.2 Z EQB

Dalles Hexacon

60-52 x 2 cm



Code 30.3 AC NoOrPC

Dalles de jardin Mosaïque

55-109 x 2 cm



Code 2.28

Couronnement en grès cérame

Dimensions: 20 x 40 x 5 cm / 40 x 60 x 5 cm

Chant longitudinal, même structure que la surface



Dalles grès cérame «Aspect bois» 2 cm

Code 6.6 Ho K SG

Rectifié, structuré, pièces moulées, R11, V4
Dimension: 30 x 120 cm



Code 6.7 Ho K SW

Rectifié, structuré, pièces moulées, R11, V4
Dimension: 30 x 120 cm



Code 6.10 Ho AC ERoVe In- & Outdoor

Rectifié, structuré, pièces moulées, A+B+C, R11, V3
Dimension: 30 x 120 cm



Code 6.12.8 Ho AC EnBo Code 6.19.9 Ho AC ExAm

Rectifié, pièces moulées, R11, V3
Dimension: 30 x 120 cm



Code 6.19 Ho Z BOTame

Rectifié, pièces moulées, éléments en L, R11, V3
Dimension: 40 x 80 cm



Code 6.20 Ho Z BOTach

Rectifié, pièces moulées, éléments en L, R11, V3
Dimension: 40 x 80 cm



Code 6.21 Ho Z BOTasc

Rectifié, pièces moulées, éléments en L, R11, V3
Dimension: 40 x 80 cm



Code 6.22 Ho Z ARNo

Rectifié, pièces moulées, éléments en L, R11, V3
Dimension: 40 x 120 cm



Dalles grès cérame «Aspect bois» 2 cm

Code 6.23 Ho Z ARMa **Code 6,24 Ho Z ARGr**

Rectifié, pièces moulées, éléments en L, R11, V3
Dimension: 40 x 120 cm



Code 6.25 Ho Z FOGr

Rectifié, pièces moulées, éléments en L, R11, V2
Dimension: 40 x 80 cm



Code 6.26 Ho Z FOCh

Rectifié, pièces moulées, éléments en L, R11, V2
Dimension: 40 x 80 cm



Code 6.27 Ho Z FOSc

Rectifié, pièces moulées, éléments en L, R11, V2
Dimension: 40 x 80 cm



Code 6.28 Ho Z SETo

Rectifié, pièces moulées, éléments en L, R11, V2
Dimension: 40 x 120 cm



Code 6.32 Ho Z ViBr/Code 6.33 Ho Z ViHe/ 6.34 Ho Z VIDu

Rektifiziert, Formteile, L-Stück, R11, V3
Dimension: 40 x 120 cm



Code 6.35.2 Ho AC EnAo

Rectifié, pièces moulées, A+B+C, R11, V3
Dimension: 30 x 120 cm



Code 6.37 Ho Z LoFu

Rectifié, pièces moulées, éléments en L, R11, V3
Dimension: 40 x 180 cm



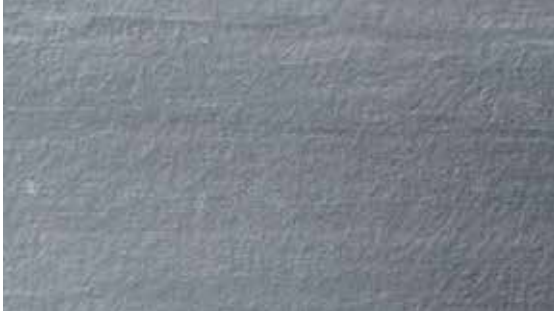
Dalles grès cérame 2 cm, en format XXL

2.1 Na K PdV

Rectifié, R11, V3

Dimension: 120 x 240 cm

Aspect pierre naturelle



3.19 Na K MG

Rectifié, R11, V2

Dimension: 120 x 120 cm

Aspect béton



3.21 Na K MM

Rectifié, R11, V2

Dimension: 120 x 120 cm

Aspect béton

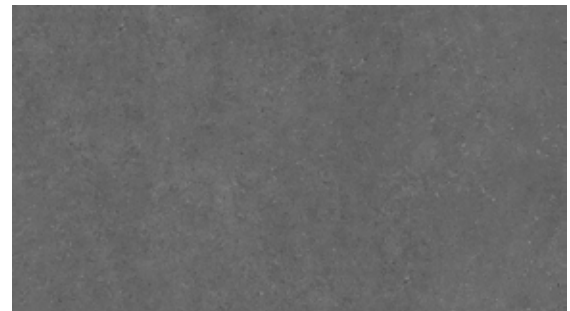


8.4 Be Z PoNi

Rectifié, R11, V1

Dimensions: 80 x 180 ou 40 x 180 ou 120 x 120 cm

Aspect ciment



8.5 Be Z Polc

Rectifié, R11, V1

Dimensions: 80 x 180 ou 40 x 180 ou 120 x 120 cm

Aspect ciment



8.6 Be Z PoLo

Rectifié, R11, V1

Dimensions: 80 x 180 ou 40 x 180 ou 120 x 120 cm

Aspect ciment



8.7 Be Z PoPl

Rectifié, R11, V1

Dimensions: 80 x 180 ou 40 x 180 ou 120 x 120 cm

Aspect ciment



Dalles grès cérame 3 cm et 5 cm

9.1 Na Z SLGr Aspect ardoise

R11, V2, rectifié

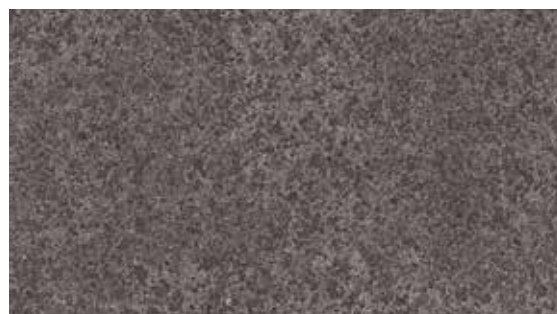
Dimensions: 60 x 60 x 3 cm ou 40 x 80 x 3 cm



9.3 Be Z PIBa Aspect pierre naturelle Basalte

R11, V1, rectifié

Dimensions: 40 x 80 x 3 cm ou 90 x 90 x 3 cm



9.5 Be Z PI0m Aspect pierre naturelle Ombra

R11, V1, rectifié

Dimension: 40 x 80 x 3 cm



9.6.2 Na Z PoRo Aspect porphyre

R11, V2, chants légèrement chanfreinés

Dimension: 60 x 60 x 5 cm



9.2 De Z MIWh Aspect pierre naturelle calcaire

R11, V2, chants non rectifié

Dimension: 60 x 60 x 3 cm



9.4 Be Z BeCo Aspect béton cold

R11, V2, rectifié

Dimension: 40 x 80 x 3 cm



9.6.1 Ho Z FoSc Aspect bois

R11, V2, rectifié

Dimension: 40 x 80 x 3 cm



9.6.3 Na Z PaGr Aspect Granit

R11, V3, chants légèrement chanfreinés

Dimension: 60 x 60 x 5 cm



Dalles Geoceramica®

Ambiente Antracite

60 x 60 x 4 cm



Ambiente Tabacco

60 x 60 x 4 cm



Ambiente Antra Flower

60 x 60 x 4 cm



Carpenter Sand

120 x 30 x 4 cm



Chateau Cotto

60 x 60 x 4 cm



Copper Steel

80 x 80 x 4 cm



Concreeet Smoke

60 x 60 x 4 cm



Concreeet Black

60 x 60 x 4 cm



Dalles Geoceramica®

Corten Steel

60 x 60 x 4 cm / 80 x 80 x 4 cm



Due Decora Multicolor

60 x 60 x 4 cm



Evoque Beige

60 x 60 x 4 cm ou 80 x 80 x 4 cm



Evoque Greige

60 x 60 x 4 cm ou 80 x 80 x 4 cm



Evoque Perla

60 x 60 x 4 cm ou 80 x 80 x 4 cm



Fiordi Fumo

60 x 60 x 4 cm / 80 x 40 x 4 cm / 80 x 80 x 4 cm



Fiordi Grigio

60x60x4 cm



Fiordi Sand

60 x 60 x 4 cm / 80 x 40 x 4 cm / 80 x 80 x 4 cm



Dalles Geoceramica®

Flow Smoke

60 x 60 x 4 cm



Fumato Mezzo

60 x 60 x 4 cm



Impasto Grigio

60 x 60 x 4 cm ou 80 x 40 x 4 cm, en plus en format 100 x 100 x 4 cm avec 30 % prix supplement



Impasto Negro

60 x 60 x 4 cm ou 80 x 40 x 4 cm



Mosaik Beige

60 x 60 x 4 cm

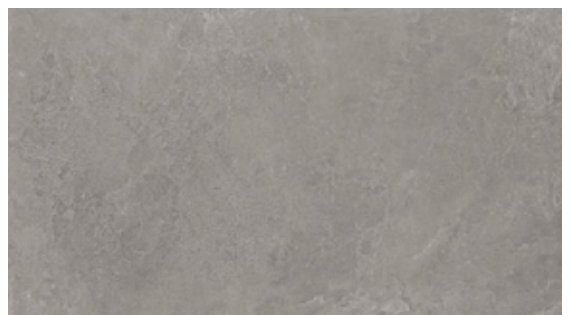


Mosaik Grey



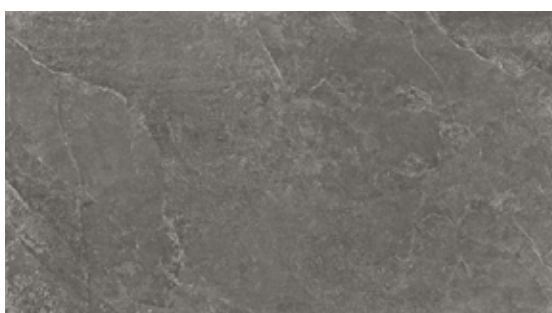
Motion Iron

60 x 60 x 4 cm / 60 x 120 x 4 cm



Motion Musk

60 x 60 x 4 cm / 60 x 120 x 4 cm



Motion Beige

60 x 60 x 4 cm / 60 x 120 x 4 cm



Dalles Geoceramica®

Natuurlijk Eiken

120 x 30 x 4 cm



Palanta-Plus Night

60 x 60 x 4 cm



Schots Eiken

120 x 30 x 4 cm



Timber Tortera Timber Noce Timber Grigio

toutes les dalles en format: 60 x 30 x 4 ou 80 x 40 x 4 cm
Tortera et Noce aussi disponible en format 120 x 30 x 4 cm



Patch-Plus Beige

60 x 60 x 4 cm / 90 x 90 x 4 cm



Patch-Plus Grey



Porto Mix

60 x 60 x 4 cm



Symbol Block Smoke

60 x 60 x 4 cm



Uros PLUS Ivory

90 x 90 x 4 cm



DALLAGES EN BÉTON

MULTIFORMAT, MONOFORMAT, DALLES POLYGONALES



Nouveau

SAVOIR-FAIRE ARTISANAL – DALLES EN BÉTON

DALLES DE MARCHE ET DALLES POLYGONALES, ÉGALEMENT POUR L'INTÉRIEUR

Entre tradition et vision : des dalles en béton fabriquées à la main dans le sud de la France

BOURGEOISE GORDES

Dalle à aspect pierre antique

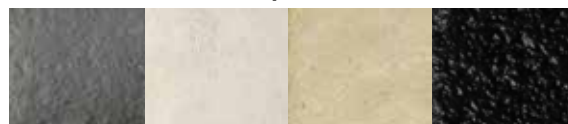
Bords et surface finement irréguliers pour un aspect plus naturel.

Épaisseur: 2 ou 4 cm

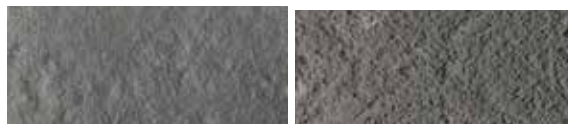
Dimensions: 40 x 30 ou 50 x 30 ou 60 x 30 cm



Teintes standard: Gris toul, blanc naturel, Grege tann, noir, **10 autres teintes disponibles sur demande**



Structures de surface: Dalle à aspect pierre patinée



DOMAINES D'APPLICATION

- Margelles de piscine / couvertures de piscine
- Revêtement de sol intérieur et extérieur
- Revêtement de marches d'escalier
- Chaperon de mur (goutte d'eau sur demande)
- Revêtement mural en épaisseur 2 cm
- Pas japonais en épaisseur 4 cm

ROUVIERE MANOIR

Dalle en béton moderne, disponible en grands formats

Épaisseur: 4 cm

Dimensions: 100 x 100 cm



Teintes standard: Pierre, Titan weiss, Grège clair, Gris-béton, **10 autres teintes disponibles sur demande**



Le modèle Manoir se distingue par un aspect pierre moderne à grain fin et une surface antidérapante. Il convient aussi bien à l'intérieur qu'à l'extérieur, y compris pour une utilisation autour de la piscine.

DOMAINES D'APPLICATION

- Revêtement de sol pour espaces intérieurs et extérieurs
- Pas japonais
- Revêtement de marches d'escalier
- Chaperon de mur (goutte d'eau sur demande)
- Revêtement mural en épaisseur 2 cm

Dalles en béton

MANOIR

Teinte: Gironde

pièces moulées disponible, opus romain Pack A (photo) ou pack B ou opus en bande (largeur 60 ou 45 cm)



ROMANCE

Teinte: Beige

9 différents dimensions par palette
opus romain

[HYDROFUGE](#) 



JOUQUES OPUS 50

Teintes: Aquitaine (photo), Ardèche
opus en bande (largeur 50 cm) en deux formats différents ou monofORMAT (50 x 50 cm)



TOSCANE

Teintes: Gris silver (photo), Ocre
opus romain (4 dimensions), ou monofORMAT (61 x 40,5 cm)



CLASSIQUES GRAVIER LAVÉ

Teintes: Bressane (g), Gris (d)
monofORMAT 50 x 50 x 4 cm



PIERRANE

Teinte: Beige, Gris*

opus romain (photo) 3 dim. (45x30 / 45x45 / 45x60x3,8 cm) ou opus en bande largeur 45 cm, ou monofORMAT 45x30 / 45x45 / *45x60x3,8 cm)

[HYDROFUGE](#) 



ABBAYE

Teinte: Ton Pierre

pièces moulées disponible, opus en bande (largeur 39 cm) ou monofORMAT (66 x 39 cm)



ARDÉLIA

Teintes: Grey (photo), Honey
opus romain (4 dimensions), ou monofORMAT (100 x 60 cm)



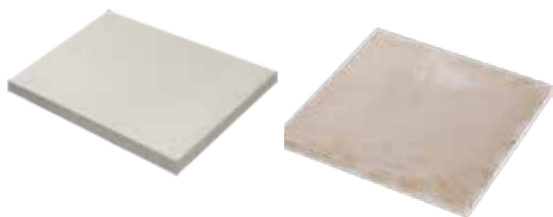
Dalles en béton

NEW YORK

Teintes: Ardennes (photo), Gris minéral nuancé, Gironde, monoformat 60 x 45 x 3 cm

ESPACE

Teintes: Luberon, Ardèche, Aquitaine (photo), Gris minéral nuancé, monoformat 50 x 50 x 2,5 cm



SOLGARDE

Farbtöne: Sahara, Arvel, Colorado, Argento, Sablea beige (Foto) oder grise Monoformat 50 x 50 x 4 cm



GeoCorso

Teintes: Peschiera (L) Catania (R) 80 x 40 ou 60 x 60 ou 30 x 60 x 4 cm Chants NON chanfreinés



GeoCorso

Teintes: Pescara 80 x 40 ou 60 x 60 ou 30 x 60 x 4 cm Chants NON chanfreinés



SIERRA

Teintes: Beige (photo), Anthrazit, Gris, monoformat 50 x 50 x 4 cm



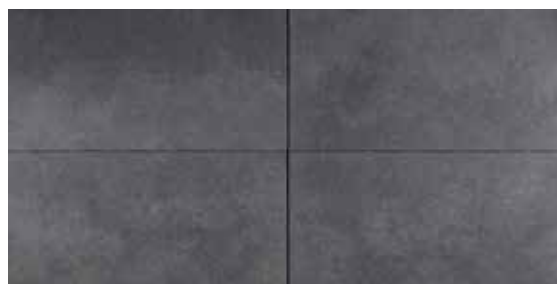
GRANITO TERRAZZO

Teintes: Alpina, Chandor (photo), Arvel, monoformat 50 x 50 x 4 cm



GeoCorso:

Teintes: Pisa 80 x 40 ou 60 x 60 ou 30 x 60 x 4 cm Chants NON chanfreinés



GeoCorso:

Teintes: Ancona 80 x 40 ou 60 x 60 ou 30 x 60 x 4 cm Chants NON chanfreinés



GeoCorso:

Teintes: San Marino 80 x 40 ou 60 x 60 ou 30 x 60 x 4 cm Chants NON chanfreinés



Dalles polygonal et pas japonais en Béton

Pas Japonais

Teinte: Gironde

56 x 42 x 4 cm irrégulier



Pas Fuji

Teinte: Ton pierre, Gris nuancé

36 x 26 x 3,5cm ou 56 x 43 x 3,5 cm



GeoStretto Alivo

Teintes: Lazise (photo), Elba

Dalles polygonales, épaisseur 6 cm

Disponible par palette complète de 4,138 m²



GeoArdesia Alivo

Teintes: Lazise, Elba (photo)

Dalles polygonales, épaisseur 6 cm

Disponible par palette complète de 4,14 m²



Dallages intérieur en Béton

Opus Châtelaine

Teintes: Rouge Flammé, Rose Incarnat, Ton Pierre (photo), Gris nuancé

10 différents dimensions par palette



Carreaux Périgord

Teintes: Rouge Flammé (photo), Rose Incarnat, Ton Pierre nuancé

Format: 29,8 x 29,8 x 1,5 cm



Carreaux Reale

Teintes: Rouge flammé, Rose incarnat (photo), Ton Pierre, Gris

Format: 29,8 x 29,8 x 1,5 cm



Carreaux Monastère inkl. Cabachons

Teinte: Ton Pierre nuancé

Format 29,8 x 29,8 x 1,5 cm



DALLAGE EN PIERRE NATURELLE



Dalles pierre naturelle façonnée

Travertin Classico

Tambouriné, Dimensions: 60 x 30 x 3 cm / 61 x 40 x 3 cm / 60 x 60 x 3 cm ou opus romain, **Teinte:** Beige
Origine Turquie



Travertin SOTTO Code NU

Surface satinée
Largeur 40 cm, longueur libre, épaisseur 3 cm
Origine Italie



Travertin AVOR Code VE

Surface satinée
Largeur 40 cm, longueur libre, épaisseur 3 cm
Origine Italie



CALCAIRE

Scié et par la suite tambouriné
En bandes à 30 ou 40 cm, longueur libre
Teinte beige



Travertin

tambouriné, monofrmat 30 x 60 x 3 cm ou opus romain (3 dimensions par palette)
Origine Turquie

Silver



Or



Rouge



Travertin CAMEL

Surface satinée
Largeur 40 cm, longueur libre, épaisseur 3 cm
Origine Italie



Calcaire PIASENTINA

Surface flammée, chants chanfreinés
Largeur 30 cm, longueur libre, épaisseur 3 cm
Origine Italie



CALCAIRE

Surface bouchardée, chants sciés
En bandes à 30 ou 40 cm, longueur libre
Teinte beige



Dalles pierre naturelle façonnée

Calcaire KANFANAR

Surface sablée et brossée, chants sciés

Largeur 40 cm, longueur libre, épaisseur 3 cm

Origine Croatie



CALCAIRE COQUILLÉ

Tambourinée aspect antique

Largeur 30 cm, longueur libre, épaisseur 3 cm

Origine Allemagne



GRANIT BIANCO ICG

Surface grenaillée, chants sciés

Monoformat 40 x 60 ou 90 x 60 x 3 cm

Origine Portugal



PHYLLIT CASTELLO

Surface tambourinée

Largeur 40 cm, longueur libre, épaisseur 3 cm

Origine Espagne



Granit FEU ROUGE

Surface flammée

Largeur 40 cm, longueur libre, épaisseur 3 cm

Origine Inde

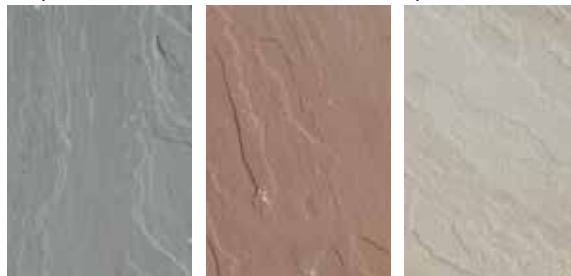


GRÈS

Teintes: gris (g), brun-or (m), ou jaune-beige (d)

Surface brute, chants clivés à la main

Disponible en div. dim. selon la liste de prix



IVORY ORIENTAL

Surface flammée, chants sciés

Largeur 40 cm, longueur libre, épaisseur 3 cm

Origine Indie

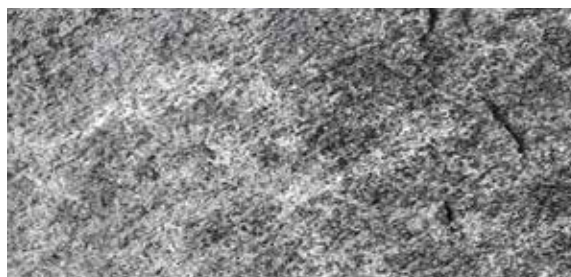


GRANIT MAGGIA BRUTE

Surface supérieure et inférieure brute, chants sciés

Largeur 30 cm, longueur libre, épaisseur 3-5 cm

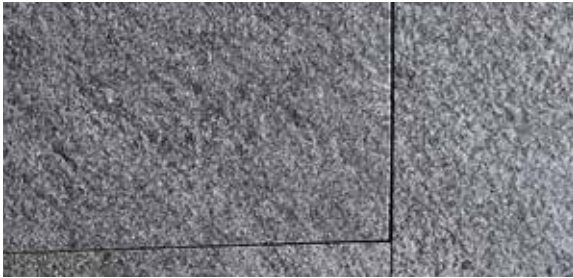
Origine Suisse



Dalles pierre naturelle façonnée

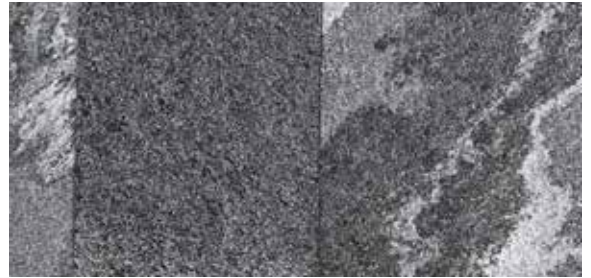
GRANIT MAGGIA UNI

Surface flammée, chants sciés
Largeur 30 cm, longueur libre, épaisseur 3 cm
Origine Suisse



GRANIT MAGGIA VIVA

Surface flammée, chants sciés
Largeur 30 cm, longueur libre, épaisseur 3 cm
Origine Suisse



GNEIS LUSERNA, SURFACE BRUTE

Teintes et dim. selon la liste de prix; 3 finitions de chants disponibles: chants sciés (g), chants chanfreinés à la main (m), chants clivés (d), Origine Italie



GNEIS LUSERNA

Surface flammée Teintes: mélangée (photo) ou bleu; Largeur 20/30/40 cm, épaisseur 3 cm, Origine Italie

PORPHYR

Surface flammée, chants sciés Teinte: Rouge dim.: 30x60x 4 cm



QUARZIT BRASILIA

Supérieure et inférieure brute, longueur libre, disponible avec chants scié (photo) (largeur 37 cm) ou chants irréguliers (largeur 40 cm), épaisseur env. 2 - 4 cm



PORPHYR

Surface supérieure et inférieure clivé, chants clivés, largeur 35 ou 20 cm x longueur libre épaisseur 2-6 cm, Origine Italie



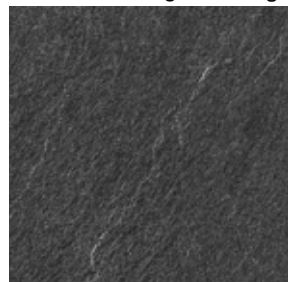
BASALT CS

Surface flammée, Largeur 40 cm, longueur libre, épaisseur 3 cm Teinte: Noir, Origine Chine



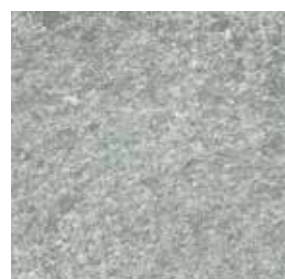
GRÈS

Surface supérieure et inférieure brutes, 30 x 60 / 50 x 100 cm Hauteur 3-4 cm Teinte: Noir, Origine Portugal



ANDEER (CH)

Surface flammée, largeur 40 cm, épaisseur 3 cm, longueur libre



SANTIAGO CLASSIC (CN)

Surface flammée, largeur 40 cm, épaisseur 3 cm, longueur libre



Marchepied et dalles polygonale en pierre naturelle

Calcaire

Irrégulière, chants et surface bruts

Format normal PM = Diamètre 10-40 cm, épaisseur 2-3/3-5/5-7 cm

Format normal Z = Diamètre 10-30 cm, épaisseur 4-6 cm

Grand format PM = Diamètre 30-50 cm, épaisseur 5-7 cm

Grand format Z = Diamètre 30-80 cm, épaisseur 7-11 cm



Gneis Luserna

Irrégulière, chants et surface bruts

Dimensions des dalles:

Env. 8-12 pce/m² en épaisseur 2-4 cm

Env. 1-3 pce/m² en épaisseur 6-8 cm



Granit Beola gris

Irrégulière, surface et chants bruts

Dimensions des dalles: env. 6-9 pce/m²



Marchepied en calcaire

Chants taillés à la main, surface brut,

Dimensions env. 30-50 cm, épaisseur env. 5-7 cm



Calcaire Coquillé

Irrégulière, surface tambourinée

Dimensions des dalles env. 0,2-0,5 m²



Marchepied en grès

Surface supérieure et inférieure brute, clivé, dim. des dalles env. 60 cm, épaisseur env. 2-4 cm



Granit Maggia

Irrégulière, surface et chants bruts

1ère qualité

Épaisseur 3-6 cm



Marchepied en ardoise, rectangulaire

Supérieure et inférieure bruts clivés, monoformat 30 x 60 ou 50 x 100 cm, épaisseur 3-4 cm, chants sciés, Origine Portugal



Marchepied et dalles polygonale en pierre naturelle

Ardoise

Irrégulière, surface et chants brut
env. 5-10 pce./m²,
Teinte: Noir



Caclaire Alpin Léo

Irrégulière, épaisseur 3–8 cm
Teinte: Gris - blanc - brun ou clair (photo)
Origine Suisse



Quarzit Brasilia rosa

Irrégulière, surface et chants brut, dim. des dalles: env.
8–12 pce./m² (épaisseur 1,5–2,5 cm) ou env. 4–7 pce./m²
(épaisseur 2,5–3,5 cm)



Quarzit Brasilia jaune

Irrégulière, surface et chants brut, dimensions des
dalles: env. 8–12 pce./m² (épaisseur 1,5–2,5 cm) ou env.
4–7 pce./m² (épaisseur 2,5–3,5 cm)



Quarzit Barge

Irrégulière, surface et chants bruts
Épaisseur 2–4 cm



Porphyre

Irrégulière, surface et chants bruts
Dimensions: petit format 8–12 pce./m², grand format
3–5 pce./m² **Teinte** rouge-noir-brun-violette



Grès

Irrégulière, surface et chants bruts
Épaisseur env. 5-10 cm, chants partiellement sciée
Origine Suisse



Serpentino

Irrégulière, surface et chants bruts
Épaisseur env. 2-3 cm, chants partiellement sciée



PAVÉS ET PAVÉS DRAINANT



Pavés en Béton

Tolède**

Martelé, **Teintes:** Anthracite, Gris nuancé (photo), pour la pose en lignes de 12,5 cm de largeur (17 longueurs différentes) ou en opus romain



Provençal**

Martelé, distanceurs intégrés, opus romain **Teintes:** Flammé (photo), Gris nuancé, Anthracite 7 dimensions différentes, épaisseur 6 cm



Lavardin**

Surface aspect antique, chants chanfreinés, distanceurs intégrés, **Teintes:** Gris nuancé, Anthracite, Pierre (photo) Opus en bande, 15 x 15 x 6 cm



Norma**

Teintes: Gris, Noir (photo) 25 x 25 ou 25 x 12,5 ou 12,5 x 12,5 épaisseur 6 cm



Tépia**

Martelé, distanceurs intégrés, opus en bande **Teintes:** Pierre (photo), Flammé, Gris nuancé, Anthracite, 3 longueurs: 18/12/6 cm, largeur 12 cm, épaisseur 6 cm



Navarre brut**

Surface aspect antique, distanceurs intégrés, opus en bande, **Teintes:** Flammé, Anthracite (photo), Gris nuancé, 4 longueurs: 15/20/25/30, largeur 25 cm, épaisseur 6 cm



Québec brut**

Surface aspect antique, chants chanfreinés, distanceurs intégrés, Opus en bande; **Teintes:** Pierre, Gris nuancé, Anthracite, (photo) 3 longueurs: 15/20/25 cm, largeur 15 cm, épaisseur 6 cm



Pavés Bastide*

Teinte: Gironde Dalle composée par 6 pavés; 30 x 45 x 5,5 cm



* non carrossable ** carrossable jusqu'à 3,5 tonnes

Pavés en Béton

Pavés Médiéval

Teintes: Anthracite, Flammé (photo), Pierre, Paille
Tambouriné (vieilli au tonneau)
12 x 12 ou 16 x 16 x 6 cm



Pavés de composition Linear P **

Teintes: Cannobio, Milano, Elba (Photo)
Épaisseur 7 cm, 1 ligne = largeur 17 cm (longueur 52 + 68 cm) / 1 ligne = largeur 13 cm (longueur 38 + 52 + 30 cm)



Pavés Baroco Roche**

Teintes: Jura, Arvel, Assouan, Gramont (photo)
12-17 cm x 12,5 cm x 7 cm
Différentes dimensions par palette



Pavé Urban***

Teintes: Argent (photo), Arvel
Largeur 16 cm, 4 div. longueur 20/24/28/32 cm,
Épaisseur 8 cm



Pavé Triano***

Teintes: Gris, Brun flammé (photo),
Variante tambouriné disponible
Largeur 16,6 cm, 3 longueur 16,6/21/25 cm, épaisseur 8 cm



Pavé Maubec**

Teintes: Anthracite, Gris nuancé, Pierre (photo)
3 dimensions par palette: 15 x 15 x 6cm; 15 x 22,5 x 6 cm;
16 x 16 x 6 cm



Pavés Baroco Roche Patinés**

Teintes: Jura (photo), Arvel, Assouan, Gramont
12-17cm x 12,5 cm x 7 cm
Différentes dimensions par palette



Pavé Rochefort**

Teintes: Gris nuancé, Jura (photo), Brun flammé
3 div. longueur 9,3/14/18,7 cm, largeur 14 cm,
Épaisseur 6 cm, disponible en BigBag





Pavés en Béton - écologiques et drainants

Pavés filtrant Baroco **

Teintes: Jura, Arvel, Gramont (photo)
12-17 cm x 12,5 cm x 7 cm
Différentes dimensions par palette



Pavés filtrant **

Teintes: Gris, Beige, Noir
25 x 25 x 6 cm



Pavés filtrant Drena **

Teintes: Argent (photo), Arvel, Jura
14-21 cm x 14 cm x 7 cm; 4 div. dimensions
Variante tambourné disponible



Pavés drainants à engazonner Durance **

Allure de gros galet,
Dimension 33 x 50 x 8,5 cm
Pierre écologique, grande proportion de joints



Pavés en béton écologique Citta Klimata**

Teinte: Cannobio
Dimension 60 x 40 x 10 cm ou 60 x 60 x 10 cm



Pavés en béton écologique Ecco Steen Storke**

Teinte: Elba
Dimension 60 x 40 x 12 cm



Pavé Organic roche**

Composé de 50 % de béton recyclé et d'un liant bas carbone

Teintes: Beige (photo), gris clair, gris foncé



Pavé Organic patiné**

Composé de 50 % de béton recyclé et d'un liant bas carbone

Teintes: Beige, gris clair (photo), gris foncé

Joints: Gravillon ou végétalisé



Nouveau

*** carrossable pour poids lourds ** carrossable jusqu'à 3,5 tonnes

Pavés en **Pierre naturelle**

Calcaire** séchée

12 x 15-35 x 5-7 cm ou 20 x 20 x 5-7 cm

Chants sciées, surface et inférieur clivée,

Épaisseur env. 12 cm (carrossable) = 25% prix supplement



Granit Luserna**

8-11 x 8-11 x 8-11 cm ou 20-30 x 4-6 x 4-6 cm

Toutes les côtes clivées



Granit Mittelkorn***

8-11 x 8-11 x 8-11 cm

toutes les côtes clivées



Quarzit Brasilia

8-11 x 8-11 x 8-11 cm

toutes les côtes clivées



Basalt***

8-11 x 8-11 x 8-11 cm

toutes les côtes clivées



Porphyre**

toutes les côtes clivées

8-11 x 8-11 x 8-11 ou 5-9 x 4-8 x longueur 15-40 cm



Marmor Bianco Carrara**

8-10 x 8-10 x 8-10 ou 6-8 x 6-8 x 6-8 ou

4-6 x 4-6 x 4-6 cm

la surface sciée, le reste scié ou clivé



Pavés galets de riviere

clivé, réduit de moitié, tambouriné



Pavé en terre cuite / Pavés et pavage en grès cérame

Pavés en terre cuite

Pavés en terre cuite Antik**

Teinte Roma, 20,4 x 5 cm épaisseur 6,5 cm



Pavés en terre cuite Antik**

Teinte Modena, 20,4 x 5 cm épaisseur 6,5 cm



Pavés et dalle de pavage en grès cérame

Pavés en grès cérame BASALTO**

Teintes: Basalto (photo), Grigio
10 x 10 x 6 cm



Pavés en grès cérame PaZ Gr**

20 x 40 x 5 cm ou 60 x 60 x 5 cm



Autres revêtements pour les exigences les plus élevées – découvrez notre vaste assortiment. Demandez nos brochures détaillées et apprenez-en davantage sur nos systèmes de sols écologiques, porteurs et perméables, pour un climat optimal et des solutions durables.

Revêtements en gravier collé – la solution parfaite pour conférer à vos espaces extérieurs une allure haut de gamme et élégante.



Revêtements perméables Draincolor – une solution écologique avec un drainage efficace, un entretien facile et une grande variété de couleurs.



Nos jardins et collections

Présentations d'univers sur 3000 m²



SOL Solutions SA
Wydenstrasse 12
2540 Grenchen
Tel. 032 644 30 80
info@solag.ch
www.solag.ch

Heures d'ouverture:
Lundi - Vendredi
07h30 - 11h45
13h00 - 17h00

Samedi
Début mars jusqu'à fin novembre
09h00 - 12h00

Januar 2026



garten-webshop.ch



@solag.grenchen



@solag_gardenproducts



SOL AG Grenchen

