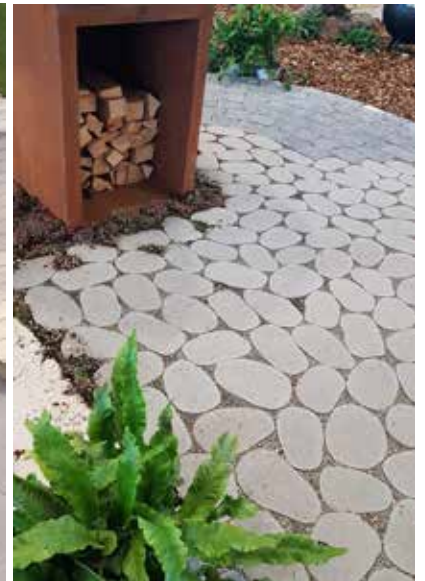


Bodenbeläge

Bodenplatten und Pflastersteine aus Keramik, Beton und Naturstein



EINLEITUNG

Bodenplatten prägen Räume – im Innen- wie im Aussenbereich. Sie schaffen Atmosphäre, unterstreichen architektonische Konzepte und verbinden Funktionalität mit Design. Die SOL AG bietet eine vielseitige Auswahl an hochwertigen Bodenbelägen für Garten, Terrasse, Balkon sowie für Wohn- und Geschäftsräume. Das breite Sortiment überzeugt durch unterschiedliche Formate, Oberflächenbearbeitungen und Stilrichtungen.

Feinsteinzeug – modernes Design für innen und aussen

Moderne Fertigungstechniken ermöglichen es, traditionelle Materialien neu zu interpretieren. Feinsteinzeug vereint ästhetische Vielfalt mit hoher Widerstandsfähigkeit. Ob ornamentale Elemente, naturgetreue Stein- und Holzoptiken oder elegante Farbnuancen – die Gestaltungsmöglichkeiten sind nahezu unbegrenzt. Neben 2 cm starken Keramikplatten ergänzen 4 cm starke Beton-Keramik-Verbundplatten wie Geoceramica das Sortiment. Sie eignen sich ideal für Terrassen, Poolbereiche, Wintergärten, Wege oder Treppen – sowohl im privaten als auch im öffentlichen Raum, beispielsweise in Hotels, Restaurants oder Geschäftsliegenschaften.

Beton – modernes Wohlgefühl mit Charakter

Bodenplatten aus Beton verbinden Robustheit mit gestalterischer Freiheit. Von rustikal bis modern, von Kleinformat bis XXL-Platte – Beton bietet eine beeindruckende Vielfalt an Strukturen und Farbtönen. Neben klassischen Ausführungen stehen Varianten mit hochwertiger Deckschicht oder Digitalprint zur Verfügung. Unterschiedliche Oberflächen – vom schlichten Understatement bis zur mediterranen Anmutung – schaffen individuelle Raumwirkungen. Betonplatten vermitteln Stabilität und ein angenehmes Laufgefühl – drinnen wie draussen.

Naturstein – zeitlose Eleganz und Individualität

Naturstein steht für Authentizität und Einzigartigkeit. Jede Platte ist ein Unikat und verleiht Räumen eine besondere Atmosphäre. Das Farbspektrum reicht von Schwarz und Weiss über Grün, Rot und Gelb bis hin zu Blautönen. Unterschiedliche Formate – polygonal, quadratisch oder rechteckig – ermöglichen vielfältige Verlegearten. Oberflächenbearbeitungen wie gestockt, sandgestrahlt, geflammt, gebürstet, geschliffen oder poliert unterstreichen den individuellen Charakter des Materials. Naturstein schafft langlebige, wertbeständige Lösungen für Innen- und Aussenbereiche.



INHALTSVERZEICHNIS BODENBELÄGE



KERAMIK 2 cm	4-16
KERAMIK XXL-FORMATE	17
KERAMIK 3 cm + 5 cm	18
GEOCERAMICA®	19-22
BETON	23-26
BETON INNENBEREICH, TRITT- UND POLYGONALPLATTEN	27
NATURSTEIN BEARBEITET	28-31
NATURSTEIN TRITTPLATTEN UND POLYGONALPLATTEN	32-33
BETON PFLASTERSTEINE UND BETON ÖKOBELÄGE SICKERFÄHIG	34-37
NATURSTEIN PFLASTERSTEINE	38
PFLASTERKLINKER / KERAMIK PFLASTERSTEINE	39



BODENPLATTEN KERAMIK

Natursteinoptik, Betonoptik, Designoptik, Holzoptik, XXL Formate



BODENPLATTEN KERAMIK «NATURSTEIN-OPTIK» 2 CM

Code 2.1 Na K PdV In- & Outdoor

Rektifiziert, Formteile, L-Stück, R11, V3

Dimensionen: 60 x 60 / 45 x 90 / 60 x 120 / 120 x 120 cm



Code 2.2 Na K PdBe In- & Outdoor

Rektifiziert, Formteile, L-Stück, R11, V3

Dimensionen: 60 x 60 / 45 x 90 / 30 x 120 / 60 x 120 / 120 x 120 cm



Code 2.4.22 Na Z DUPE In- & Outdoor

Rektifiziert, Formteile, L-Stücke, R11, V1

Dimension: 60 x 90 cm



Code 2.4.23 Na Z DUSa In- & Outdoor

Rektifiziert, Formteile, L-Stücke, R11, V1

Dimension: 60 x 90 cm



Code 2.4.24 Na Z DUPi In- & Outdoor

Rektifiziert, Formteile, L-Stücke, R11, V1

Dimension: 60 x 90 cm



Code 2.4.25 Na Z DUBG

Rektifiziert, Formteile, L-Stücke, R11, V2

Dimension: 60 x 90 cm



Code 2.4.26 Na Z DUTRBe In- & Outdoor

Rektifiziert, Formteile, L-Stück, R11, V2

Dimension: 60 x 90 cm



Code 2.4.27.2 Na Z MoMu In- & Outdoor

Rektifiziert, Formteile, L-Stücke, R11, V3

Dimension: 60 x 90 cm

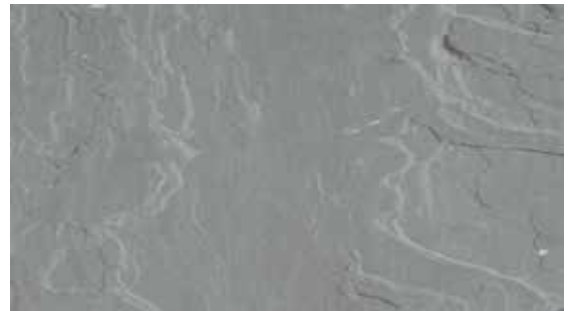


BODENPLATTEN KERAMIK «NATURSTEIN-OPTIK» 2 CM

Code 2.4.27.3 Na Z DUBN In- & Outdoor
 Rektifiziert, Formteile, L-Stücke, R11, V3
 Dimension: 60 x 90 cm



Code 2.4.27.4 Na Z TeKG In- & Outdoor
 Rektifiziert, Formteile, L-Stücke, R11, V3
 Dimension: 60 x 90 cm



Code 2.41 Na K PdiBr In- & Outdoor
 Rektifiziert, Formteile, R11, V3
 Dimension: 60 x 60 cm



Code 2.5 Na K PdBo Rektifiziert, Formteile, R11
Code 2.6 Na K PdL In- & Outdoor
 Dimensionen: 60 x 60 / 45 x 90 cm



Code 2.7.1 Na Z COPdG In- & Outdoor
 Rektifiziert, Formteile, R11, V2
 Dimensionen: 60 x 60 / 45 x 90 cm



Code 2.8 Na K MiQb
 Rektifiziert, Formteile, L-Stück, A+B+C, R11, V3
 Dimension: 90 x 60 cm



Code 2.9 Na K MiAr
 Rektifiziert, Formteile, L-Stück, A+B+C, R11, V3
 Dimension: 90 x 60 cm



Code 2.15.1 Na Z MuArNe In- & Outdoor
 Rektifiziert, Formteile, L-Stück, R11
 Dimension: 60 x 60 cm



BODENPLATTEN KERAMIK «NATURSTEIN-OPTIK» 2 CM

Code 2.15.2 Na Z CoPo In- & Outdoor

Rektifiziert, Formteile, L-Stück, R11

Dimension: 60 x 60 cm



Code 2.15.3 Na AC BoMi

Rektifiziert, Formteile, L-Stücke, A+B+C, R11, V3

Dimensionen 60 x 120 cm



Code 2.16.3 Na AC MfBh

Rektifiziert, Formteile, L-Stück, A+B+C, R11, V3

Dimensionen: 60 x 120 cm



Code 2.16.1 Na AC NoOr In- & Outdoor

Rektifiziert, Formteile, L-Stück, A+B+C, R11, V3

Dimensionen: 60 x 60 / 60 x 90 / 80 x 80 / 60 x 120 cm



Code 2.16.2 Na AC NoPl In- & Outdoor

Rektifiziert, Formteile, L-Stück, A+B+C, R11, V3

Dimensionen: 60 x 60 / 60 x 90 / 80 x 80 / 60 x 120 cm



Code 2.18.5 Na AC BoSt In- & Outdoor

Rektifiziert, Formteile, A+B+C, R11, V2

Dimension: 60 x 60 / 60 x 120 / 120 x 120 cm



Code 2.20 Na Z ETCa

Rektifiziert, Formteile, L-Stück, R11, V3

Dimensionen: 60 x 60 cm / 40 x 80 cm



Code 2.21 Na Z ETLG

Rektifiziert, Formteile, L-Stück, R11, V3

Dimensionen: 60 x 60 cm / 40 x 80 cm



BODENPLATTEN KERAMIK «NATURSTEIN-OPTIK» 2 CM

Code 2.22 Na Z ETDG

Rektifiziert, Formteile, L-Stück, R11, V3
Dimensionen: 60 x 60 cm / 40 x 80 cm



Code 2.24 Na Z TOMo

Rektifiziert, Formteile, L-Stück, R11, V3
Dimension: 40 x 80 cm



Code 2.26 Na Z TOBi

Rektifiziert, Formteile, L-Stück, R11, V3
Dimension: 40 x 80 cm



Code 2.27.1 Na Z CoQuWh

Rektifiziert, Formteile, L-Stück, R11, V3
Dimension: 60 x 60 cm



Code 2.23 Na Z TOBo

Rektifiziert, Formteile, L-Stück, R11, V1
Dimensionen: 40 x 80 cm



Code 2.25 Na Z TOQG

Rektifiziert, Formteile, L-Stück, R11, V3
Dimension: 40 x 80 cm



Code 2.27 Na Z COQuGi

Rektifiziert, Formteile, L-Stück, R11, V3
Dimension: 60 x 60 cm



Code 2.28 Na Z COGr

Rektifiziert, Formteile, L-Stück, R11, V3
Dimensionen: 60 x 60 / 45 x 90 / 60 x 120 cm



BODENPLATTEN KERAMIK «NATURSTEIN-OPTIK» 2 CM

Code 2.29.1 Na AC BoIcDu In- & Outdoor
 Rektifiziert, Formteile, L-Stück, A+B+C, R11, V3
 Dimensionen: 60 x 60 cm, 60 x 120 cm



Code 2.30.1 Na AC BoScR In- & Outdoor
 Rektifiziert, Formteile, L-Stück, A+B+C, R11, V3
 Dimensionen: 60 x 60 cm, 60 x 120 cm



Code 2.31.1 Na AC BrCo In- & Outdoor
 Rektifiziert, Formteile, L-Stück, A+B+C, R11, V3
 Dimensionen: 60 x 60 cm, 60 x 120 cm



Code 2.32.1 Na AC BoMS In- & Outdoor
 Rektifiziert, Formteile, L-Stück, A+B+C, R11, V3
 Dimensionen: 60 x 60 cm, 60 x 120 cm



Code 2.33.1 Na AC ImMo In- & Outdoor
 Rektifiziert, Formteile, L-Stück, A+B+C, R11
 Dimension: 45 x 90 cm



Code 2.34.1 Na AC ImAs In- & Outdoor
 Rektifiziert, Formteile, L-Stück, A+B+C, R11
 Dimension: 45 x 90 cm



Code 2.35.1 Na AC ImGr In- & Outdoor
 Rektifiziert, Formteile, L-Stücke, A+B+C, R11
 Dimension: 45 x 90 cm



Code 2.37 Na Z ARCALi
 Rektifiziert, Formteile, L-Stücke, R11, V2
 Dimension: 40 x 120 cm



BODENPLATTEN KERAMIK «NATURSTEIN-OPTIK» 2 CM

Code 2.37.1 Na Z CeGr

Rektifiziert, Formteile, L-Stücke, R11, V3
Dimension: 40 x 120 cm



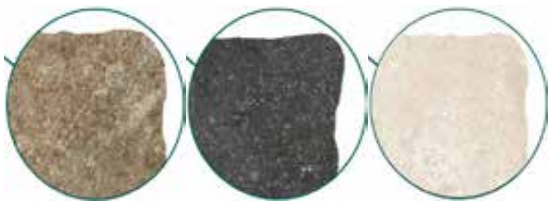
Code 2.39 Na K CHBe In- & Outdoor

Rektifiziert, Formteile, R11, V2
Dimensionen: 60 x 120 cm



Code 2.51 Na Z AQM 2.52 Na Z ABG 2.53 Na Z AC

Kanten gebrochen, R11, V2
Dimension: 40 x 80 cm



Code 2.81.1 Na Z CG

Rektifiziert, Formteile, L-Stück, R11, V3
Dimensionen: 60 x 60 cm



Code 2.38 Na K CHSi

In- & Outdoor

Rektifiziert, Formteile, R11, V2
Dimensionen: 60 x 120 cm



Code 2.40 Na K CHWh In- & Outdoor

Rektifiziert, Formteile, R11, V2
Dimensionen: 60 x 120 cm



Code 2.60 Na Z AsVa 2.61 Z AsGr 2.62 Na Z AsCa

Kanten antik, R11, V2
Dimensionen: 40,8 x 61,4 cm



Code 2.81.3 Na Z CVG

Rektifiziert, Formteile, L-Stück, R11, V3
Dimensionen: 60 x 60 cm



BODENPLATTEN KERAMIK «NATURSTEIN-OPTIK» 2 CM

Code 2.90.1 Na Z DuCa

Rektifiziert, Formteile, L-Stück, R11, V3
Dimension: 90 x 60 cm



Code 2.90.2 Na Z CoGr

Rektifiziert, Formteile, L-Stück, R11, V2
Dimension: 100 x 100 cm



Code 2.90.3 Na Z PoNi

Rektifiziert, Formteile, L-Stück, R11, V1
Dimension: 40 x 180 cm



Code 2.91 Na Z CaBe

Rektifiziert, Formteile, L-Stücke, R11, V2
Dimensionen: 60 x 60 / 80 x 80 / 50 x 100 cm



Code 2.92 Na Z CaGr

Rektifiziert, Formteile, L-Stücke, R11, V2
Dimensionen: 60 x 60 / 80 x 80 / 50 x 100 cm



Code 2.93 Na Z CaAn

Rektifiziert, Formteile, L-Stücke, R11, V2
Dimensionen: 60 x 60 / 80 x 80 / 50 x 100 cm



Code 2.100 Na Z FoMo

Rektifiziert, Formteile, L-Stück, R11, V1
Dimensionen: 45 x 90 / 60 x 60 / 60 x 120 cm



Code 2.200 Na K SsGr

Rektifiziert, R11
Dimension: 60 x 60 cm



BODENPLATTEN KERAMIK «BETON-OPTIK» 2 CM

Code 4.18 Be Z CAGR

Rektifiziert, Formteile, L-Stücke, R11, V2

Dimension: 90 x 90 cm



Code 4.19 Be Z CAAN

Rektifiziert, Formteile, L-Stücke, R11, V2

Dimension: 90 x 90 cm



Code 4.20 Be Z CAAV

Rektifiziert, Formteile, L-Stücke, R11, V2

Dimension: 90 x 90 cm



Code 4.20.1 Be Z CAMO

Rektifiziert, Formteile, L-Stücke, R11, V2

Dimension: 90 x 90 cm



Code 4.21 Be Z CACE

Rektifiziert, Formteile, L-Stücke, R11, V2

Dimension: 90 x 90 cm



Code 4.21.1 Be Z TeMo

Rektifiziert, Formteile, L-Stücke, R11, V3

Dimension: 90 x 90 cm



Code 4.31 Be K NoWh

Rektifiziert, Formteile, L-Stücke, R11

Dimensionen: 60 x 60 / 80 x 80 cm



Code 4.32 Be K NoGr

Rektifiziert, Formteile, L-Stücke, R11

Dimensionen: 60 x 60 / 80 x 80 cm



BODENPLATTEN KERAMIK «DESIGN-OPTIK» 2 CM

Code 3.19 De K MG / Code 3.20 De K MB / Code 3.21 De K MM

Rektifiziert, Formteile, L-Stück, A+B+C, R11

Dimension: 60 x 60 cm



Code 3.24.1 De AC BG

Rektifiziert, A+B+C, R11, V3

Dimension: 60 x 60 cm



Code 3.23.1 De AC BoTa

Rektifiziert, A+B+C, R11, V3

Dimension: 60 x 60 cm



Code 3.23.2 De AC BoGr

Rektifiziert, A+B+C, R11, V3

Dimension: 60 x 60 cm



Code 3.25 De Z DCo

Rektifiziert, Formteile, L-Stücke, R11, V2

Dimension: 60 x 60 cm



Code 3.25.1 De Z GrGr

Rektifiziert, Formteile, L-Stücke, R10, V1

Dimension: 60 x 60 cm



Code 3.29 De K EXBe

Rektifiziert, R11

Dimensionen: 60 x 60 / 45 x 90 cm



Code 3.30 De K EXGr

Rektifiziert, R11

Dimensionen: 60 x 60 / 45 x 90 cm

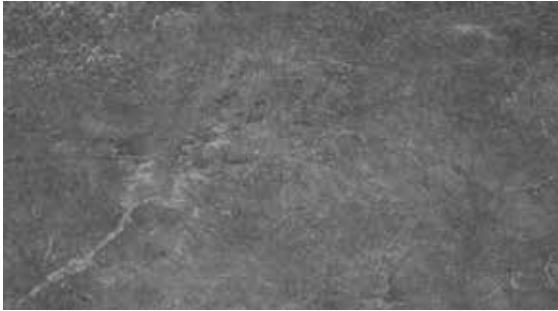


BODENPLATTEN KERAMIK «DESIGN-OPTIK» 2 CM

Code 3.31 De K EXAn

Rektifiziert, R11

Dimensionen: 60 x 60 / 45 x 90 cm



Code 3.32.1 De Z MeCR

Rektifiziert, Metall-Optik, R11, V3

Dimension: 60 x 120 cm



Code 3.55 De AC BsWh

Rektifiziert, R11, A+B+C, V2

Dimensionen: 60 x 60 / 60 x 120 cm



Code 3.56 De BoWh

Rektifiziert, R11, A+B+C, V3

Dimensionen: 60 x 60 / 60 x 120 cm



TRITT-, ABDECK- UND POLYGONALPLATTEN KERAMIK

Code 30.1 Z PGBa

Trittplatten Japonais

42-36 x 2 cm



Code 30.2 Z EQB

Bodenplatten Hexacon

60-52 x 2 cm



Code 30.3 AC NoOrPC

Gartenplatten Mosaik

55-109 x 2 cm



Code 2.28

Abdeckplatten Keramik

Dimensionen: 20 x 40 x 5 cm / 40 x 60 x 5 cm

Längskanten gleiche Struktur wie Oberfläche



BODENPLATTEN KERAMIK «HOLZ-OPTIK» 2 CM

Code 6.6 Ho K SG

Rektifiziert, Formteile, R11, V4
Dimension: 30 x 120 cm



Code 6.7 Ho K SW

Rektifiziert, Formteile, R11, V4
Dimension: 30 x 120 cm



Code 6.10 Ho AC ERoVe

Rektifiziert, Formteile, A+B+C, R11, V3
Dimension: 30 x 120 cm



Code 6.12.8 Ho AC EnBo

Rektifiziert, Formteile, R11, V3
Dimension: 30 x 120 cm



Code 6.19.9 Ho AC ExAm

Rektifiziert, Formteile, R11, V3
Dimension: 30 x 120 cm



Code 6.19 Ho Z BOTame

Rektifiziert, Formteile, L-Stück, R11, V3
Dimension: 40 x 80 cm



Code 6.20 Ho Z BOTach

Rektifiziert, Formteile, L-Stück, R11, V3
Dimension: 40 x 80 cm



Code 6.21 Ho Z BOTasc

Rektifiziert, Formteile, L-Stück, R11, V3
Dimension: 40 x 80 cm



Code 6.22 Ho Z ARNo

Rektifiziert, Formteile, L-Stück, R11, V3
Dimension: 40 x 120 cm



BODENPLATTEN KERAMIK «HOLZ-OPTIK» 2 CM

Code 6.23 Ho Z ARMa **Code 6.24 Ho Z ARGr**

Rektifiziert, Formteile, L-Stück, R11, V3
Dimension: 40 x 120 cm



Code 6.25 Ho Z FOGr

Rektifiziert, Formteile, L-Stück, R11, V2,
Dimension: 40 x 80 cm



Code 6.26 Ho Z FOCh

Rektifiziert, Formteile, L-Stück, R11, V2
Dimension: 40 x 80 cm



Code 6.27 Ho Z FOsc

Rektifiziert, Formteile, L-Stück, R11, V2
Dimension: 40 x 80 cm



Code 6.28 Ho Z SETo

Rektifiziert, Formteile, L-Stück, R11, V2
Dimension: 40 x 120 cm



Code 6.32 Ho VIBr/ Code 6.33 Ho Z VIHe/ Code 6.34 Ho Z VIDu

Rektifiziert, Formteile, L-Stück, R11, V3
Dimension: 40 x 120 cm



Code 6.35.2 Ho AC EnAo

Rektifiziert, Formteile, A+B+C, R11, V3
Dimension: 30 x 120 cm



Code 6.37 Ho Z LoFu

Code 6.4 Ho Z LoRo

Rektifiziert, Formteile, L-Stück, R11, V3
Dimension: 40 x 180 cm



BODENPLATTEN KERAMIK 2 CM, XXL-FORMATE

2.1 Na K PdV

Naturstein-Optik

Rektifiziert, R11, V3

Abmessung: 120 x 240 cm



3.19 Na K MG

Beton-Optik

Rektifiziert, R11, V2

Abmessung 120 x 120 cm



3.21 Na K MM

Beton-Optik

Rektifiziert, R11, V2

Abmessung 120 x 120 cm

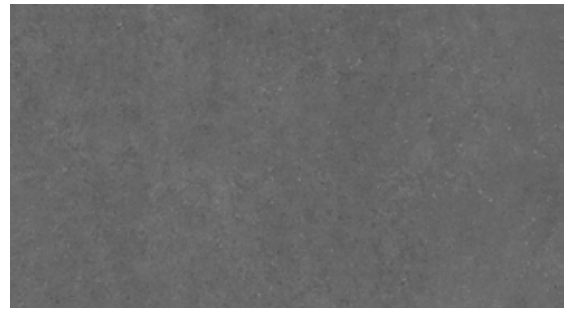


8.4 Be Z PoNi

Zement-Optik

Rektifiziert, R11, V1

Abmessungen: 80 x 180 oder 40 x 180 oder 120 x 120 cm



8.5 Be Z Polc

Zement-Optik

Rektifiziert, R11, V1

Abmessungen 80 x 180 oder 40 x 180 oder 120 x 120 cm



8.6 Be Z PoLo

Zement-Optik

Rektifiziert, R11, V1

Abmessungen 80 x 180 oder 40 x 180 oder 120 x 120 cm



8.7 Be Z PoPl

Zement-Optik

Rektifiziert, R11, V1

Abmessungen 80 x 180 oder 40 x 180 oder 120 x 120 cm



BODENPLATTEN KERAMIK 3 CM UND 5 CM

9.1 Na Z SLGr Naturstein Schiefer - Optik

R11, V2, rektifiziert

Dimensionen: 60 x 60 x 3 cm oder 40 x 80 x 3 cm



9.2 De Z MIWh Naturstein Kalkstein - Optik

R11, V2, rektifiziert

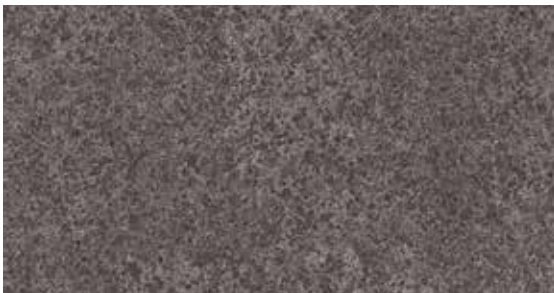
Dimension: 60 x 60 x 3 cm



9.3 Be Z PIBa Naturstein Basalt - Optik

R11, V1, rektifiziert

Dimensionen: 40 x 80 x 3 cm oder 90 x 90 x 3 cm



9.4 Be Z BeCo Beton Cold - Optik

R11, V2, rektifiziert

Dimension: 40 x 80 x 3 cm



9.5 Be Z P10m Naturstein Ombra-Optik

R11, V1, rektifiziert

Dimension: 40 x 80 x 3 cm



9.6.1 Ho Z FoSc Holz - Optik

R11, V2, rektifiziert

Dimension: 40 x 80 x 3 cm



9.6.2 Na Z PoRo Porphy - Optik

R11, V2, kalibriert

Dimension: 60 x 60 x 5 cm



9.6.3 Na Z PaGr Granit - Optik

R11, V3, kalibriert

Dimension: 60 x 60 x 5 cm



BODENPLATTEN **GEOCERAMICA**®

Ambiente Antracite

60 x 60 x 4 cm



Ambiente Tabacco

60 x 60 x 4 cm



Ambiente Antra Flower

60 x 60 x 4 cm



Carpenter Sand

120 x 30 x 4 cm



Chateau Cotto

60 x 60 x 4 cm



Copper Steel

80 x 80 x 4 cm



Concree Smoke

60 x 60 x 4 cm



Concree Black

60 x 60 x 4 cm



BODENPLATTEN **GEOCERAMICA®**

Corten Steel

60 x 60 x 4 cm / 80 x 80 x 4 cm



Due Decora Multicolor

60 x 60 x 4 cm



Evoque Beige

60 x 60 x 4 cm oder 80 x 80 x 4 cm



Evoque Greige

60 x 60 x 4 cm oder 80 x 80 x 4 cm



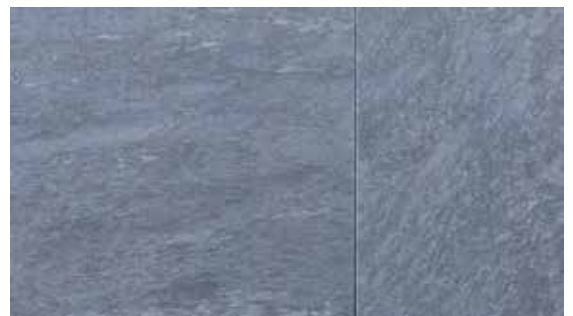
Evoque Perla

60 x 60 x 4 cm oder 80 x 80 x 4 cm



Fiordi Fumo

60 x 60 x 4 cm / 80 x 40 x 4 cm / 80 x 80 x 4 cm



Fiordi Grigio

60 x 60 x 4 cm



Fiordi Sand

60 x 60 x 4 cm / 80 x 40 x 4 cm / 80 x 80 x 4 cm



BODENPLATTEN **GEOCERAMICA®**

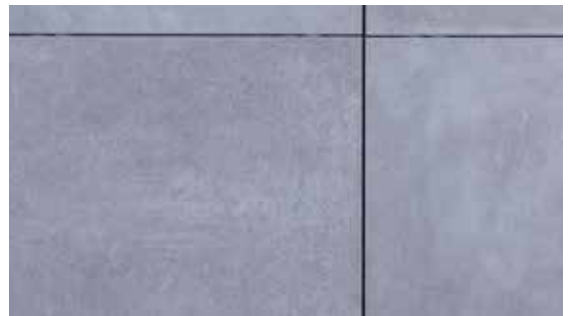
Flow Smoke

60 x 60 x 4 cm



Fumato Mezzo

60 x 60 x 4 cm



Impasto Grigio

60 x 60 x 4 cm oder 80 x 40 x 4 cm



Impasto Negro

60 x 60 x 4 cm oder 80 x 40 x 4 cm



Mosaik Beige

60 x 60 x 4 cm

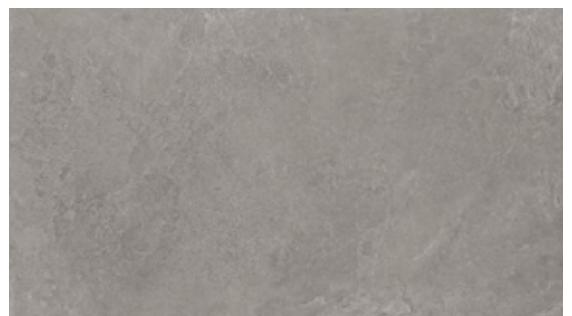


Mosaik Grey



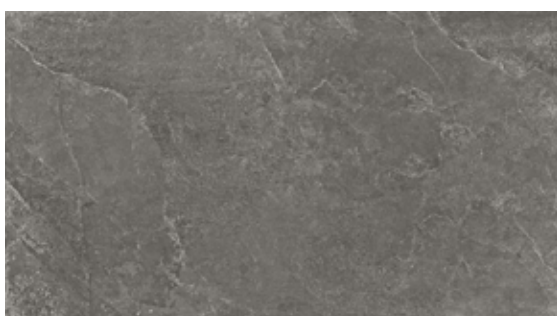
Motion Iron

60 x 60 x 4 cm / 60 x 120 x 4 cm



Motion Musk

60 x 60 x 4 cm / 60 x 120 x 4 cm



Motion Beige

60 x 60 x 4 cm / 60 x 120 x 4 cm



BODENPLATTEN **GEOCERAMICA®**

Natuurlijk Eiken

120 x 30 x 4 cm



Palanta-Plus Night

60 x 60 x 4 cm



Schots Eiken

120 x 30 x 4 cm



Timber Tortera Timber Noce Timber Grigio

Alle Plattentypen: 40 x 80 x 4 cm oder 30 x 60 x 6 cm
Tortera und Noce auch 120 x 30 x 4 cm erhältlich



Patch-Plus Beige

60 x 60 x 4 cm oder 90 x 90 x 4 cm



Patch-Plus Grey



Porto Mix

60 x 60 x 4 cm



Symbol Block Smoke

60 x 60 x 4 cm



Uros Plus Ivory

90 x 90 x 4 cm



BODENPLATTEN BETON MULTIFORMAT, MONOFORMAT, POLYGONAL





HANDWERKSKUNST - BETONPLATTEN TRITT- UND POLYGONALPLATTEN , INNEN-UND AUSSENBEREICH

Tradition und Vision vereint: Die von Hand hergestellten Betonplatten aus der region Südfrankreich

BOURGEOISE GORDES

**Bodenplatte mit antiker Steinoptik
Fein unregelmäßige Kanten und Oberfläche für mehr
Natürlichkeit.**

Plattenstärke: 2 oder 4 cm

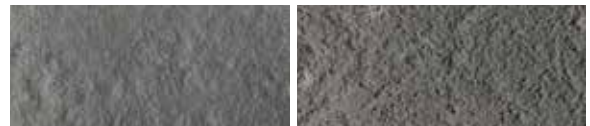
Dimensionen: 40 x 30 oder 50 x 30 oder 60 x 30 cm



Standart Farbtöne: Gris toul, blanc naturel, Grege Tann, noir, **weitere 10 Farbtöne möglich auf Anfrage**



Oberflächenstrukturen: Platte in patinierter Steinoptik



EINSATZBEREICHE

- Poolrand / Poolabdeckung
- Bodenbelag innen und außen
- Treppenstufenverkleidung
- Mauerabdeckung (Wasserabtropfkante auf Anfrage)
- Wandverkleidung in 2 cm Stärke
- Pas Japonais in 4 cm Stärke

ROUVIERE MANOIR

Moderne Betonplatte in Großformaten verfügbar

Plattenstärke: 4 cm

Dimension: 100 x 60 cm



Standart Farbtöne: Pierre, Titan weiss, Grège hell, Betongrau, **weitere 10 Farbtöne möglich auf Anfrage**



Das Modell Manoir zeichnet sich durch eine moderne Steinoptik mit feiner Körnung und einer rutschhemmenden Oberfläche aus. Eignet sich für den Innen- sowie Außenbereich, einschließlich des Einsatzes rund um den Pool.“

EINSATZBEREICHE

- Bodenbelag für Innen- und Außenbereiche
- Pas Japonais
- Treppenstufenverkleidung
- Mauerabdeckung (Wasserabtropfkante auf Anfrage)
- Wandverkleidung in 2 cm Stärke

BODENPLATTEN BETON

MANOIR

Farbton: Gironde

Formteile erhältlich, Römerverband Pack A (Foto) oder Pack B oder Reihenverband (Breite 60 oder 45 cm)



ROMANCE

Farbton: Beige

Römerverband

9 verschiedene Dimensionen pro Palette

[HYDROFUGE](#)



JOUQUES Opus 50

Farbtöne: Aquitaine (Foto), Ardèche

Reihenverband (Breite 50 cm) 2 verschiedene Dimensionen pro Palette oder Monoformat 50 x 50 cm



TOSCANE

Farbtöne: Silbergrau (Foto), Ocker

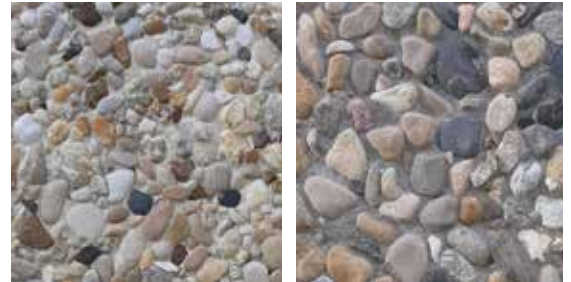
Römerverband, 4 verschiedene Dimensionen pro Palette oder Monoformat (61x40,5cm)



CLASSIQUES WASCHBETON

Farbtöne: Bressane (L), Grau (R)

Monoformat 50 x 50 x 4 cm



PIERRANE

Farbton: Beige, Gris*

Römerverband (Foto) 3 Dimensionen (45 x 30 / 45 x 45 / 45 x 60 x 3,8 cm) / Reihenverband Breite 45 cm, oder Monoformat 45 x 60 x 3,8 cm

[HYDROFUGE](#)



ABBAYE OPUS ROMAIN

Farbton: Ton Pierre

Formteile erhältlich, Reihenverband (Breite 39 cm) 6 verschiedene Dimensionen pro Palette oder Monoformat



ARDÉLIA

Farbtöne: Grey (Foto), Honey

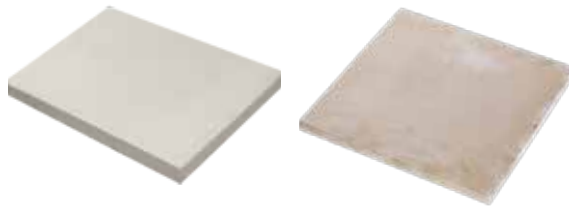
Römerverband, 4 verschiedene Dimensionen pro Palette oder Monoformat (100 x 60 cm)



BODENPLATTEN BETON

NEW YORK

Farbtöne: Ardennes, (Foto) Gris minéral nuancé, Gironde, Monoformat 60 x 45 x 3 cm



ESPACE

Farbtöne: Luberon, Ardèche, Aquitaine (Foto) Gris minéral nuancé, Monoformat 50 x 50 x 2,5 cm

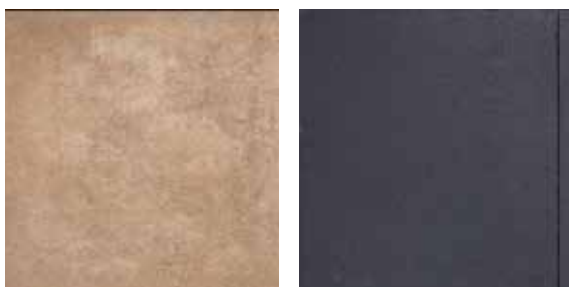
SOLGARDE

Farbtöne: Sahara, Arvel, Colorado, Argento, Sablea beige (Foto) oder grise Monoformat 50 x 50 x 4 cm



GeoCorso

Farbton: Peschiera(L) Catania (R) 80 x 40 oder 60 x 60 oder 30 x 60 x 4 cm Kanten NICHT gefast



GeoCorso

Farbton: Pescara 80 x 40 oder 60 x 60 oder 30 x 60 x 4 cm Kanten NICHT gefast



SIERRA

Farbtöne: Beige (Foto), Anthrazit, Gris, Monoformat 50 x 50 x 4 cm



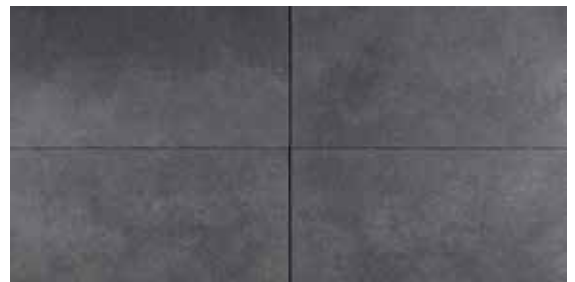
GRANITO TERRAZZO

Farbtöne: Alpina, Chandor (Foto), Arvel, Monoformat 50 x 50 x 4 cm



GeoCorso

Farbton: Pisa 80 x 40 oder 60 x 60 oder 30 x 60 x 4 cm Kanten NICHT gefast



GeoCorso

Farbton: Ancona 80 x 40 oder 60 x 60 oder 30 x 60 x 4 cm Kanten NICHT gefast



GeoCorso

Farbton: San Marino 80 x 40 oder 60 x 60 oder 30 x 60 x 4 cm Kanten NICHT gefast



TRITT- UND POYGONALPLATTEN BETON

Trittplatte Japonais

Farbton: Gironde

56 x 42 x 4 cm unregelmässig



Trittplatte Fuji

Farbtöne: Ton pierre, Gris nuancé

36 x 26 x 3,5cm oder 56 x 43 x 3,5 cm



GeoStretto Alivo

Farbtöne: Lazise (Foto), Elba

Polygonalplatten, Schichthöhe 6 cm

4,138 m² pro Palette, nur komplett erhältlich



GeoArdesia Alivo

Farbtöne: Lazise, Elba (Foto)

Polygonalplatten, Schichthöhe 6 cm

4.14m² pro Palette; nur komplett erhältlich



BODENPLATTEN BETON INNENBEREICH

Opus Châtelaine

Farbtöne: Rouge Flammé, Rose Incarnat, Ton Pierre (Foto), Gris nuancé

10 verschiedene Dimensionen pro Palette



Carreaux Périgord

Farbtöne: Rouge Flammé (Foto), Rose Incarnat, Ton Pierre

29,8 x 29,8 x 1,5 cm



Carreaux Reale

Farbtöne: Rouge flammé, Rose incarnat (Foto), Ton Pierre, Gris

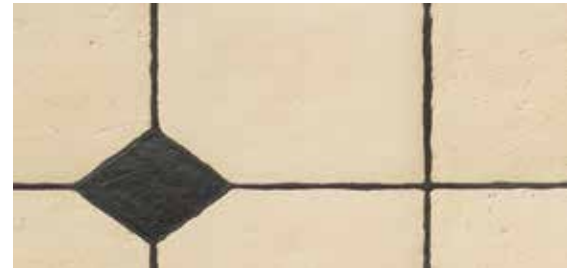
Format: 29,8 x 29,8 x 1.5 cm



Carreaux Monastère inkl. Cabachons

Farbton: Ton Pierre nuancé

Format 29,8 x 29,8 x 1,5 cm



BODENPLATTEN NATURSTEIN



BODENPLATTEN NATURSTEIN BEARBEITET

Travertin Classico

getrommelt, Farbton Beige
60 x 30 x 3 / 61 x 40,6 x 3 / 60 x 60 x 3 / Römerverband
Herkunft Türkei



Travertin SOTTO Code NU

Oberfläche satiniert
Breite 40 cm, freie Längen, Schichthöhe 3 cm
Herkunft Italien



Travertin AVOR Code VE

Oberfläche satiniert
Breite 40 cm, Längen frei, Schichthöhe 3 cm
Herkunft Italien



KALKSTEIN

Gesägt und anschliessend getrommelt,
Bahnen à 30 oder 40 cm, freie Längen
Farbton Beige



Travertin

Herkunft Türkei, getrommelt
Monoformat 30 x 60 x 3 cm oder Römerverband mit 3
Dimensionen pro Palette

Silber



Gold



Rot



Travertin CAMEL Code VE

Oberfläche satiniert
Breite 40 cm, freie Längen, Schichthöhe 3 cm
Herkunft Italien



Kalkstein PIASENTINA

Oberfläche geflammt, Kanten gefast
Breite 30 cm, freie Längen, Schichthöhe 3 cm
Herkunft Italien



KALKSTEIN

Oberfläche gestockt, Kanten gesägt
Bahnen à 30 oder 40 cm, freie Längen
Farbton Beige



BODENPLATTEN NATURSTEIN BEARBEITET

Kalkstein KANFANAR

Oberfläche gestrahlt, gebürstet, Kanten gesägt
Breite 40 cm, Längen frei, Schichthöhe 3 cm
Herkunft Kroatien



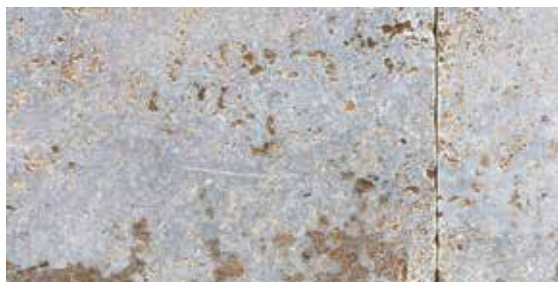
Granit FEU ROUGE

Oberfläche geflammt
Breite 40 cm, Längen frei, Schichthöhe 3 cm
Herkunft Indien



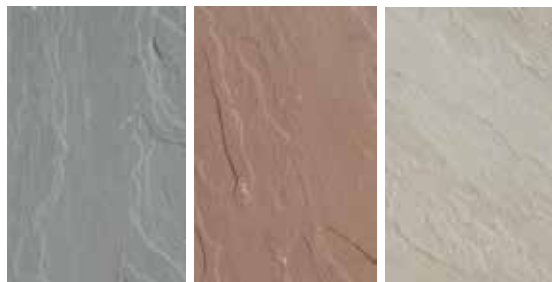
MUSCHELKALK

Antik getrommelt
Breite 30 cm, freie Längen, Schichthöhe 3 cm
Herkunft Deutschland



SANDSTEIN

Farbtöne: grau (L), braun-gold (M), oder yellow-beige (R);
Oberfläche bruchroh, Kanten handgeschlagen
verschiedene Dimensionen gemäss Preisliste erhältlich



GRANIT BIANCO ICG

Oberfläche gestrahlt, Kanten gesägt,
Monoformat 40 x 60 oder 90 x 60 x 3 cm
Herkunft Portugal



IVORY ORIENTAL

Oberfläche geflammt, Kanten gesägt,
Breite 40 cm, freie Längen, Schichthöhe 3 cm
Herkunft Indien



PHYLLIT CASTELLO

Oberfläche getrommelt
Breite 40 cm, freie Längen, Schichthöhe 3 cm
Herkunft Spanien



GRANIT MAGGIA BRUCHROH

Ober- und Unterfläche bruchroh, Kanten gesägt
Breite 30 cm, freie Längen, Schichthöhe 3–5 cm
Herkunft Schweiz



BODENPLATTEN NATURSTEIN BEARBEITET

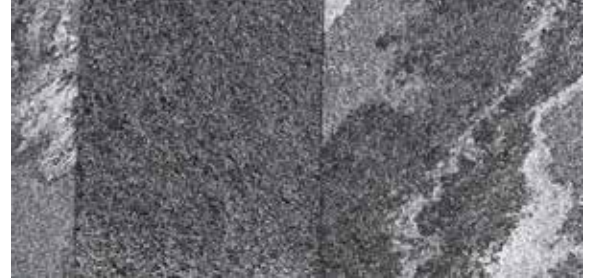
GRANIT MAGGIA UNI

Oberfläche geflammt, Kanten gesägt
Breite 30 cm, freie Längen, Schichthöhe 3 cm
Herkunft Schweiz



GRANIT MAGGIA VIVA

Oberfläche geflammt, Kanten gesägt
Breite 30 cm, freie Längen, Schichthöhe 3 cm
Herkunft Schweiz



GNEIS LUSERNA, OBERFLÄCHE BRUCHROH

Farben und Dimensionen gemäss SOL-Preisliste
3 Kantenbearbeitungen verfügbar: Kanten gesägt (L),
handbekantet (M), Kanten gespalten (R)
Herkunft Italien



GNEIS LUSERNA

Oberfläche geflammt
Farbton: gemischt (Foto)
oder blau; Breite 20 / 30 /
40 cm, Schichthöhe 3 cm;
Herkunft Italien

PORPHYR

Oberfläche geflammt
Farbton: rot,
Kanten gesägt, 30 x 60 x
4 cm



QUARZIT BRASILIA

Ober- und Unterfläche bruchroh, freie Längen, erhältlich mit
gesägten Kanten (Foto) (Breite 37 cm) oder gebrochenen
Kanten (Breite 40 cm), Dicke ca. 2 - 4 cm



PORPHYR

Ober- und Unterfläche gespalten, Kanten gespalten,
Breite 35 oder 20 cm x freie Längen
Schichthöhe 2-6 cm; Herkunft Italien

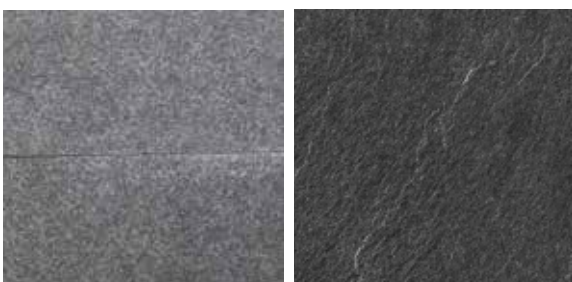


BASALT CS

Oberfläche geflammt,
Farbton: Schwarz, Breite 40
cm, freie Längen, Dicke 3 cm
Herkunft China

SCHIEFER

Ober- und Unterfläche roh,
Farbton: Schwarz,
30 x 60 / 50 x 100 cm Höhe
3-4 cm, Herkunft Portugal

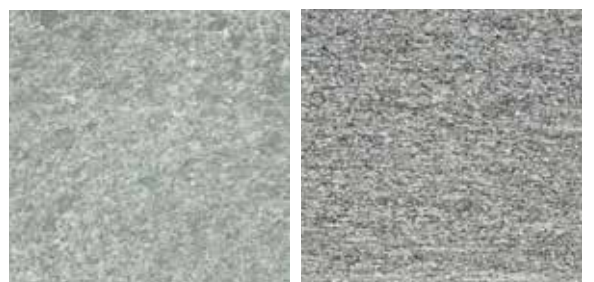


ANDEER (CH)

Oberfläche geflammt
Breite 40 cm, Dicke 3 cm, freie Längen

SANTIAGO CLASSIC (CN)

Oberfläche geflammt



TRITTPLATTEN UND POLYGONALPLATTEN NATURSTEIN

Kalkstein

formwild, Kanten und Oberfläche bruchroh
 Normalformat PM = Durchmesser 10-40 cm, Höhen 2-3/3-5/5-7 cm
 Normalformat Z = Durchmesser 10-30 cm, Höhe 4-6 cm
 Grossformat PM = Durchmesser 30-50cm, Höhe 5-7 cm
 Grossformat Z = Durchmesser 30-80 cm, Höhe 7-11 cm



Gneis Luserna

formwild, Oberfläche und Kanten bruchroh
 Plattengrösse: ca. 8-12 Stk./m² bei Höhe 2-4 cm
 ca. 1-3 Stk./m² bei Höhe 6-8 cm



Granit Beola grau

formwild, Oberfläche und Kanten bruchroh
 Plattengrösse: ca. 6-9 Stk./m²



Trittplatte Kalkstein

Kanten handgeschlagen, Oberfläche buchroh, Durchmesser ca. 30-50 cm, Höhe ca. 5-7 cm



Muschelkalk

formwild, Oberfläche getrommelt
 Plattengrösse ca. 0.2-0.5 m²



Trittplatte Sandstein

Kanten handgeschlagen, Oberfläche buchroh, Durchmesser ca. 60 cm, Höhe ca. 2-4 cm



Granit Maggia

formwild, Oberflächen und Kanten bruchroh
 1. Qualität
 Schichthöhe 3-6 cm



Schiefer Trittplatte rechteckig

Ober- und Unterfläche roh gespalten, Monoformat 30 x 60 oder 50 x 100 cm, Höhe 3-4 cm, Kanten gesägt, Herkunft Portugal



TRITTPLATTEN UND POLYGONALPLATTEN NATURSTEIN

Schiefer

formwild, Oberflächen und Kanten roh
ca. 5-10 Stk./m²,
Farbton: schwarz



Alpenkalk Léo

formwild, **Farbton:** grau-weiss-braun oder hell (Foto)
Schichthöhe 3–8 cm
Herkunft Schweiz



Quarzit Brasilia rosa

formwild, Oberflächen und Kanten bruchroh
Plattengrösse: ca. 8–12 Stk./m² (Dicke 1,5–2,5 cm)
Plattengrösse: ca. 4–7 Stk./m² (Dicke 2,5–3,5 cm)



Quarzit Brasilien gelb

formwild, Oberflächen und Kanten bruchroh
Plattengrösse: ca. 8–12 Stk./m² (Dicke 1,5–2,5 cm)
Plattengrösse: ca. 4–7 Stk./m² (Dicke 2,5–3,5 cm)



Quarzit Barge

formwild, Oberfläche und Kanten bruchroh
Schichthöhe 2–4 cm



Porphyr

formwild, Oberflächen und Kanten bruchroh
Grössen: Kleinformat 8–12 Stk./m², Grossformat
3–5 Stk./m² **Farbton:** rot-schwarz-braun-violett



Sandstein Schweiz

formwild, Oberfläche und Kanten bruchroh
Höhe ca. 5-10 cm, Kanten teilweise gesägt



Serpentino

formwild, Oberfläche und Kanten bruchroh
teilweise gesägte Kanten, Höhe ca. 2-3 cm



PFLASTER- UND SICKERSTEINE



PFLASTERSTEINE BETON

Tolède**

gehämmert, **Farbtöne:** Anthracite, Gris nuancé (Foto)
Für Verlegung in Reihen à Breite 12,5 cm (17 verschiedene Längen) oder im Römerverband



Tépia**

gehämmert, mit Nocken, Reihenverband
Farben: Pierre (Foto), Flammé, Gris nuancé, Anthracite,
3 Längen: 18/12/6 cm, Breite 12 cm, Höhe 6 cm



Provençal**

gehämmert, mit Nocken, Römerverband
Farbtöne: Flammé (Foto), Gris nuancé, Anthracite
7 verschiedene Dimensionen, Höhe 6 cm



Navarre brut**

Oberfläche antik, mit Nocken, Reihenverband,
Farbtöne: Flammé, Anthracite (Foto), Gris nuancé,
4 Längen: 15/20/25/30, Breite 25 cm, Höhe 6 cm



Lavardin**

Oberfläche antik, gefast mit Nocken, Reihenverband
Farbtöne: Gris nuancé, Anthracite, Pierre (Foto)
15 x 15 x 6 cm



Québec brut**

Oberfläche antik, gefast mit Nocken, Reihenverband
Farbtöne: Pierre, Gris nuancé, Anthracite (Foto)
3 Längen: 15/20/25 cm, Breite 15 cm, Höhe 6 cm



Norma**

Farbtöne: Grau, Schwarz (Foto)
25 x 25 oder 25 x 12,5 oder 12,5 x 12,5 / Höhe 6 cm



Bastide*

Farbton: Gironde
Pro Platte 6 Steine; 30 x 45 x 5,5 cm



* nicht befahrbar ** befahrbar bis 3,5 Tonnen

PFLASTERSTEINE BETON

Médiéval

Farbtöne: Anthracite, Flammé (Foto), Pierre, Paille getrommelt (Kanten gebrochen)
12 x 12 oder 16 x 16 x 6 cm



Triano***

Farbtöne: Gris, Brun flammé (Foto)
als Variante getrommelt erhältlich
Breits 16,6 cm, 2 Längen 16,6 / 21 / 25 cm Höhe 8 cm



Gestaltungspflaster Linear P**

Farbtöne: Cannobio, Milano, Elba (Foto)
Dicke 7 cm, 1 Reihe = 17 cm breit (Länge 52 + 68 cm) /
1 Reihe 13 cm breit (Länge 38 + 52 + 30 cm)



Pflasterstein Maubec**

Farbtöne: Anthracite, Gris nuancé, Pierre (Foto)
3 verschiedene Dimensionen, Höhe 6 cm



Baroco Roche**

Farbtöne: Jura, Arvel, Assouan, Gramont (Foto)
12–17 cm x 12,5 cm x 7 cm
verschiedene Dimensionen pro Palette



Baroco Roche Patinés**

Farbtöne: Jura (Foto), Arvel, Assouan, Gramont
12–17cm x 12.5 cm x 7 cm
verschiedene Dimensionen pro Palette



Pflasterstein Urban***

Farbtöne: Argent (Foto), Arvel
Breite 16 cm, 4 Längen 20 / 24 / 28 / 32 cm Höhe 8 cm



Pflasterstein Rochefort**

Farbtöne: Gris nuancé, Jura (Foto), Brun flammé
3 Längen 9,3/14/18,7 cm, Breite 14 cm, Höhe 6 cm
im BigBag



BETON - ÖKOBELÄGE SICKERFÄHIG



Sickerstein Baroco**

Farbtöne: Jura, Arvel, Gramont (Foto)

12–17cm x 12,5cm x 7cm, versch. Dimensionen pro Palette



ROCHE 

ROCHE 

Ökobelag Sickerstein**

Farbtöne: Grau, Beige, Schwarz

25 x 25 x 6 cm



Sickerstein Drena**

Farbtöne: Argent (Foto), Arvel, Jura

14–21 cm x 14 cm x 7 cm; 4 versch. Dimensionen als Variante getrommelt erhältlich



Beton Rasengitterstein Durance, begrünbar**

Platte mit Bollensteine-Imitation,

Plattenformat 33 x 50 x 8,5 cm

ÖKOSTEIN, grosser Fugenanteil



Beton Ökobelag Citta Klimata**

Farbton: Cannobio

Plattenformat 60 x 40 x 10 oder 60 x 60 x 10 cm



Beton Ökobelag Ecco Steen Storke**

Farbton: Elba

Plattenformat 60 x 40 x 12 cm



Pflasterstein "organic" roh **

Ökologische Herstellung (50% Recycling-Beton)

Farbtöne: Beige (Foto), gris clair, gris foncé



Pflasterstein "organic" getrommelt**

Ökologische Herstellung (50% Recycling-Beton)

Farbtöne: Beige, gris clair (Foto), gris foncé

Fugenfüllung: Splitt oder begrünbar



NEU

** befahrbar bis 3,5 Tonnen

PFLASTERSTEINE NATURSTEIN

Kalkstein** getrocknet

12 x 15–35 x 5–7 cm oder 20 x 20 x 5–7 cm
Kanten gesägt, Ober- und Unterfläche gespalten,
Dicke ca. 12 cm (befahrbar) = 25% Aufpreis



Granit Luserna**

8–11 x 8–11 x 8–11 cm oder 20–30 x 4–6 x 4–6 cm
allseitig gespalten



Granit Mittelkorn***

8–11 x 8–11 x 8–11 cm allseitig gespalten



Quarzit Brasilien

8-11 x 8-11 x 8-11 cm allseitig gespalten



Basalt***

8–11 x 8–11 x 8–11 cm allseitig gespalten



Porphyr**

allseitig gespalten
8–11 x 8–11 x 8–11 cm oder 5–9 x 4–8 x 15–40 cm



Marmor Bianco Carrara**

8–10 x 8–10 x 8–10 cm oder 6–8 x 6–8 x 6–8 cm
oder 4–6 x 4–6 x 4–6 cm
Oberflächen gesägt, Rest gesägt oder gespalten



Kopfsteinpflaster

aus Flusskieselsteinen
gespalten, halbiert, getrommelt



PFLASTERKLINKER / PFLASTERSTEINE UND PFLASTERPLATTEN KERAMIK

PFLASTERKLINKER

Pflasterklinker Antik **

Farbton Roma, 20,4 x 5 cm Höhe 6,5 cm



Pflasterklinker Antik**

Farbton Modena, 20,4 x 5 cm Höhe 6,5 cm



PFLASTERSTEINE UND PFLASTERPLATTEN KERAMIK

Keramik Pflasterstein **

Farbtöne Basalto (Foto), Grigo
10 x 10 x 6,5 cm



Keramik Pflasterplatte PaZ Gr**

20 x 40 x 5 / 60 x 60 x 5 cm

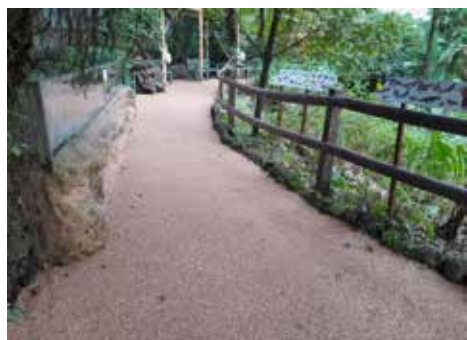


Weitere Beläge für höchste Ansprüche – entdecken Sie unser umfassendes Sortiment. Fordern Sie unsere detaillierten Broschüren an und erfahren Sie mehr über unsere ökologischen, trag- und sickerfähigen Bodensysteme für ein optimales Klima und nachhaltige Lösungen:

SOL-Festkiesbeläge – die perfekte Lösung, um Ihren Außenbereichen eine hochwertige und elegante Ausstrahlung zu verleihen.



Sickerbeläge Draincolor – Eine ökologische Lösung mit effizienter Drainage, einfacher Pflege und großer Farbvielfalt.



*nicht befahrbar ** befahrbar bis 3.5 Tonnen

Unsere Kollektionen und Showgärten, Erlebniswelten für Sie auf 3000 m²



SOL Solutions AG
Wydenstrasse 12
2540 Grenchen
Tel. 032 644 30 80
info@solag.ch
www.solag.ch

Öffnungszeiten
Montag bis Freitag
07.30 bis 11.45 Uhr
13.00 bis 17.00 Uhr

Samstag
Anfang März bis Ende November
09.00 bis 12.00 Uhr

Januar 2026



garten-webshop.ch



@solag.grenchen



@solag_gardenproducts



SOL AG Grenchen

