



**Le véritable béton drainant -pour petites et grandes surfaces**



## Points fort

- DrainColor®, le béton drainant®, est un concept unique pour l'aménagement de sols extérieurs ( petites et grandes surfaces) dans le domaine public et/ou privé (Cours de récréation, voie piétonne ou carrossable, parking, terrasses etc.).
- Prêt à l'emploi, le béton drainant DrainColor® est accessible au particulier avec son autonomie de mise en oeuvre.
- 9 teintes DrainColor® sont disponibles pour créer un sol unique avec une possibilité de motifs infinis.
- L'eau s'infiltré naturellement, hydrate la terre et contribue à l'alimentation des nappes phréatiques.
- Résisté aux variations de températures (gel, dégel ou fortes chaleurs), il garde une température moyenne en surface. Il est compatible avec le sel de déneigement
- Facile d'entretien
- Procédé breveté



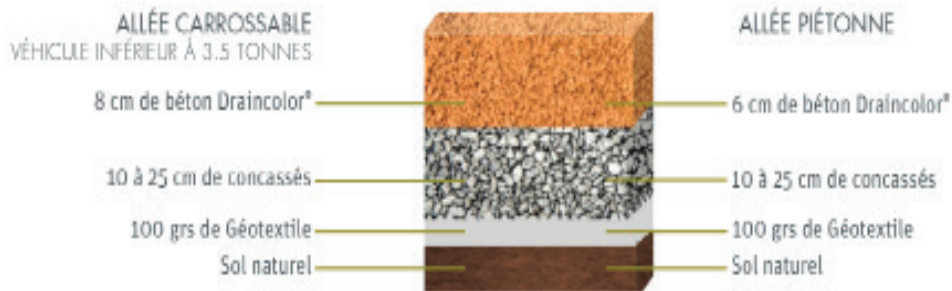
## SOL-plus

- Formation / présentation au séminaire professionnel SOL 2022
- Conseil professionnel personnalisé par l'équipe SOL
- Encadrement de l'équipe de pose sur chantier pendant le jour de la pose par SOL Solutions SA

## 1 Kit DrainColor® pour 1 m<sup>2</sup> en 8 cm d'épaisseur

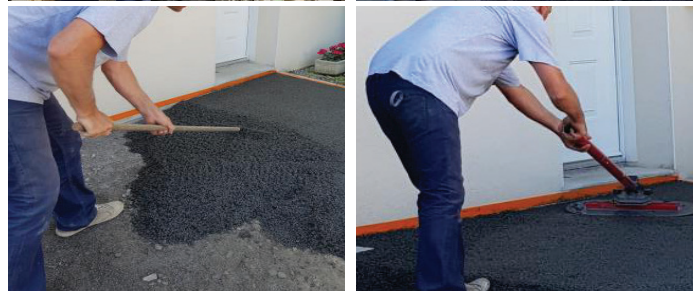
- 5 sac granulats granite, 2-6 mm, lavés
- 1 sac de liant hydraulique
- 1 pot de teinte au choix( voir en dernière page)
- 1 tube de FC Pref ( adjuvant spécifique)





### Mise en oeuvre de DrainColor®

- Mettre en place le géotextile
- Mettre en place le lit de concassé en compactant
- Réaliser des bordures: en béton, pierre naturelle, profil aluminium ou ou métallique
- Préparer une gachée de béton drainant à la bétonnière
- Mettre en place le gachée et étaler à l'aide d'un rateau à dents
- Nivelier avec l'aplanissoir ( 60 cm ou 110 cm selon la taille de la surface
- Lisser avec une lisseuse ou des ces claquettes de finition
- Créer et mettre en place les joints de dilatation de couleurs assorties ou luminescents
- Finir les joints et les bordures a l'aide des claquettes de finition
- En option traiter la surface avec le FC Protect



### Entretien DrainColor®

- Nettoyage possible avec un balai, avec un serpillière et de l'eau, avec une machine avec des poils en PU. Vous pouvez également nettoyer à l'aide d'un nettoyeur haute pression maximum 40 bar et une distance lance / revêtement de 50 cm

#### FC PROTECT

Protège les sols extérieurs des UV et augmente la durée de vie de vos teintes.

#### FC ROC

Renforce l'accrochage du béton même sur les supports les plus lisses. Il augmente la dureté de la surface.

#### FC SUBLIM

Sublime la couleur, effet anti-tâches et anti-efflorescence

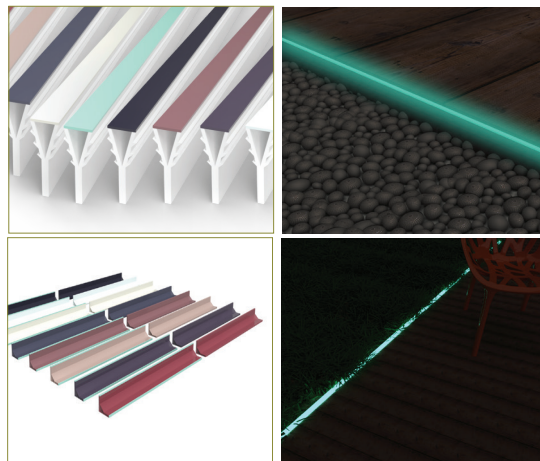
#### FC RENO

Redonne de l'éclat au béton (idéal pour le drainant coloré) en recolorant le sol. Efficace pour les sols altérés par la pluie, la circulation ou les rayonnements UV



## Présentation des produits annexes

- **Joints de dilatation colorés et luminescents**  
Pour tous les sols intérieurs et extérieurs. Sa matière résistante et souple lui permet toutes possibilités de courbures.
- **Bordures de décoration colorées et /ou luminescentes**  
Bordures de délimitation paysagère pour harmoniser vos sols. Elle permettent de créer une jonction entre différents matériaux.



## Teintes 2022



Sable



Paille



Corail



Terre Cuite



Moka



Ecorce



Granit



Ardoise

### SOL Solutions SA

Wydenstrasse 12  
2540 Grenchen (SO)  
**Tel. 032 644 30 80**  
info@solag.ch  
www.solag.ch

### Heures d'ouverture

lundi -vendredi  
07h30 à 11h45  
13h00 à 17h00  
Samedi  
(de mars à novembre)  
09h00 à 12h00

