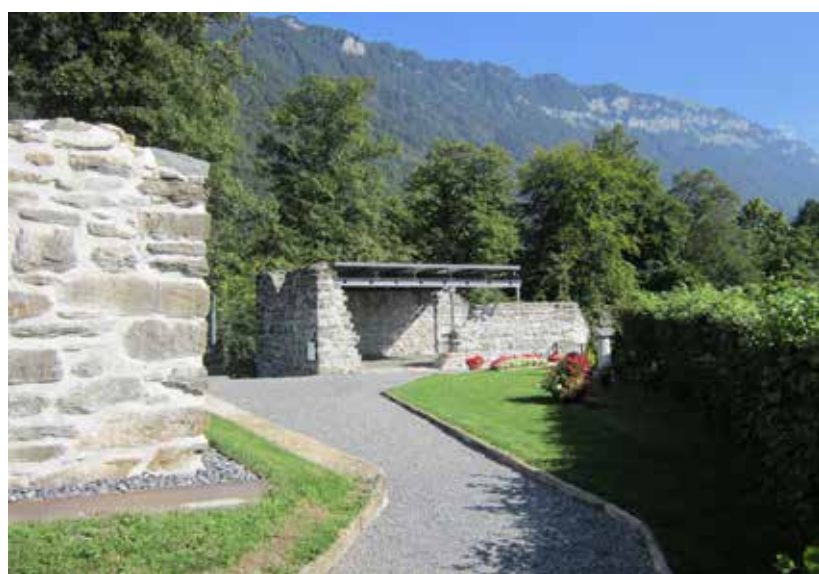


SOL - Gravier collé

Revêtements de sols amortissants et décoratifs



Historique

SOL SA a été fondée en juin 2000. L'offre initiale présentait des dalles pour le sol, des blocs pour des murs et murets, ainsi que des produits en pierre naturelle et en béton. 2010, - après une phase de développement et d'essai d'un an et demi, nous avons lancé les différents revêtements. Nous avons développé le système de produit « gravier collé », qui est utilisé avec succès dans les petits espaces privés et dans les grands espaces publics.

Les avantages de ce système sont:

- Un design exceptionnel grâce au grain naturel et à la structure des minéraux.
- 95 % de la couverture solide de gravier est constituée de minéraux naturels.
- Large éventail de possibilités de mise en forme et de modélisation.
- Contrôle continu de la qualité dans le laboratoire certifié ISO



1. Informations générales

Les revêtements gravier collé, caoutchouc ou décoratif peuvent être transformés en un revêtement compact. Ils sont partiellement sans joint, à haute capacité de charge et selon le projet, perméables à l'eau.

Des joints de dilatation doivent être réalisés conformément à la norme. Les profils en aluminium donnent un design soigné.

Les différents revêtements sont extrêmement faciles à nettoyer, adaptés au nettoyage à haute pression, max 80 bars.

Ils peuvent supporter la marche pieds nus et sont adaptés aux fauteuils roulants (taille de grain spéciaux).



Durable en termes de protection contre les UV, l'humidité, et le chlore, ISO 11341
Usure mécanique NF EN 1339:2003
Résistance au feu NF EN 13501-1+A1:2013
Résistance aux cycles de gel/dégel NF P18-425



Capacité drainante de 30 à 50 l/seconde/m²
séchage rapide de la surface



2. Élimination / Recyclage

Les revêtements en gravier collé sont 100 % recyclables et peuvent être utilisés comme matériaux de construction secondaire.

3. Garantie

10 ans de garantie sur le produit Resineo HP Drain Marbre.

Les instructions d'installation suivantes sont à titre indicatif et correspondent à nos connaissances actuelles.

L'application est hors de notre contrôle, la garantie est donc limitée au produit livré uniquement.

4. Juridiquement contraignant

Les informations de cette documentation sont à caractère consultatif.

Aucune obligation légale ne peut en être déduite.



Trafic jusqu'à 3,5 t (possibilité de circulation occasionnelle de camions)
EN 12697-50 revêtement spéciaux jusqu'à 19 t PL
Résistant à l'éclatement du gravier



Résistance au glissement répond à la valeur R 11
NF P 05-011:2019
Pieds nus : PN18
Avec chaussure : PC20

SOMMAIRE

HISTORIQUE	2
PRÉPARATION DU CHANTIER	4
DÉROULEMENT GÉNÉRAL DU TRAVAIL	5
DRAIN MARBRE /DRAIN MINERALL SOL DRAINANT HAUTE PERFORMANCE	6-7
ARBRE SOL POUR TOURS D'ARBRES	8
RENOV PEINTURE RESTRUCTURANT	9
JEUX SOL AMORTISSANT	10
DALLES AMORTISSANT ET ÉLÉMENTS DE JEUX	10
ECO FLEX SOL AMORTISSANT À BASE DE BOUCHONS DE LIÈGE RECYCLÉS	11
DRAIN Cm (VERTICALE) / DRAIN XPRESS / POCHOIRS	12
COMPOSANTS DU SYSTÈME RESINEO PRIMER, NETTOYANT, LISSANT, BADIGEON HPS, BADIGEON MATT	13-14
PRODUITS COMPLÉMENTAIRES PROFILS ALU, BANDES PÉRIPHÉRIQUES ISOLANTES, OUTILS, LISSEUSE ÉLECTRIQUE	15
OUTILS POUR TRAVAUX DE FINITION	16
PRODUITS D'ENTRETIEN	17
ÉCHANTILLONS GRAVIER, CAOUTCHOUC, LIÈGE	18-19



Calcul des besoins en matériaux / Préparation du chantier

Le calcul par la société SOL SA se fait en fonction du projet sur la base des informations précises de toute la surface à réaliser. Chaque projet fait l'objet d'une offre séparée, il est confirmé et livré séparément.

Fondamentalement, nous proposons deux épaisseurs de réalisation : zone piétonne 1,5 cm / carrossable 2,0 cm. 24 h après la mise en place, un traitement avec RÉSINEO BADIGEON est effectué pour un renforcement complémentaire .

Préparation du chantier

1. Conditions météorologiques

- Humidité de l'air: 45 à 95 % d'humidité relative
- Température de mise en œuvre: à partir de 10 °C – max. 35 °C
- 6 à 24 heures de temps sec après la mise en place, (selon le produit)

2. Outils de travail

- Malaxeur à peinture
- Malaxeur bétonnière (60 l, 200 l, 360 l), malaxeur à tambour, godet malaxeur, malaxeur de chantier axe vertical...
- 5 seaux à 25 l
- Lisseuses inox 35 cm ou 45 cm ou un lissage mécanisé pour des grand surfaces (gravier collé, caoutchouc)
- Truelle crantée ^^ 7/8 mm (RESINEO GRIP)
- Brouettes, râteliers, truelles
- Règles inox
- Chiffons
- Gants; genouillères, masques
- Rouleaux spécial pour Primer et Badigeon
- Marqueur noir

3. Gravier

- Le gravier doit être sec (max. 0.2 % humidité), sans poussière (max. 4 %) et résistant au gel
- De préférence du gravier siliceux
- Tailles des grains: 2.5/5, 3/6, 4/8

4. Sous-couche

- Tout-venant selon la norme (60 kgN ou 85 kgN) et 10 cm béton drainant CM300, de granulométrie 4/8 mm **ou** dalle en béton sans poussière et sèche (réalisation + de 28 jours) selon la norme

5. Conservation avant l'installation

La résine doit être conservée à température ambiante. En hiver, (sur le chantier), dans un véhicule chauffé.



Déroulement général du travail

1. Préparations du travail

- Sous-couche, voir page 4, point 4
- AVANT la mise en place du béton drainant: Réaliser une bande périphérique isolante autour des structures stables
- Réaliser des joints de dilatation avec des profils alu. Tous les 20- 25 m² ou 7 m¹. Montage avec Racofix, mortier montage
- Traiter le béton drainant avec RESINEO PRIMER
- Contrôler le fonctionnement de la bétonnière ou malaxeur à peinture (il faut absolument mettre en marche et arrêter)
- Pulvériser les machines et outils avec le produit RESINEO NETTOYAGE. Attention, pas de flaques dans la bétonnière et brouette.

2. Préparation de la résine / du durcisseur

Avant l'installation, tous les points sont expliqués à l'aide d'une liste de contrôle et sont expliqués dans le mode d'emploi.

- verser le durcisseur (partie B) dans un seau avec la résine (partie A)
- Afin d'obtenir un mélange homogène, mélanger pendant 2 minutes les deux composants. Contrôler exactement le temps!
- Le malaxeur doit fonctionner à 300 tours/minute.

3. Fabrication du mélange résine /gravier

- Verser 3 sacs de 25 kg de gravier propre dans la bétonnière; laisser tourner la machine
- Ajouter le mélange résine bi-composant ou mono composant (faire couler le mélange dans le gravier et pas sur la paroi de la bétonnière) et mélanger 2 minutes
- Verser 1 sacs de 25 kg de gravier propre dans la bétonnière et mélanger 2 minutes en plus

4. Mise en place du mélange préparé

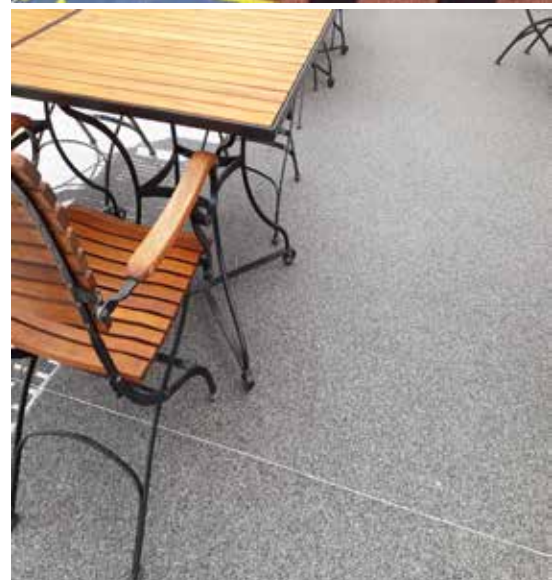
- Verser le mélange sur le béton drainant préparé et aplanir avec soin
- Lisser et compacter avec la truelle en inox ou avec une lisseuse électrique pour les grandes surfaces
- Talocher avec une légère vibration pour obtenir une répartition correcte du revêtement gravier
- Nettoyer régulièrement les outils avec du Lissant pour faciliter le lissage
- Laisser sécher la surface pendant 24 h
- 24 h après la mise en place: Traitement avec RÉSINEO BADIGEON HPS et légèrement sabler avec du quartz

5. Nettoyage du matériel de travail

- Lorsque l'installation est terminée, il faut nettoyer immédiatement le matériel de travail avec RESINEO NETTOYANT

Entretien, nettoyage périodique

Pour des informations, consultez les produits respectifs.



Préparation du mélange

Resineo Drain Marbre avec granulats 2,5-5 mm ou 3-6 mm
Resineo Drain Minerall avec granulats 4-8 mm



PRÉPARATION DU SUPPORT		REVÊTEMENT RÉSINEO® DRAIN VERSION MARBRE		AVIS Schwabe		TRAITEMENT ANTI-GLISSANCE	
	▶			+			
RÉSINEO® PRÉPARATION BÉTON		RÉSINEO® PRIM	GRANULATS DE MARBRE		RÉSINEO® DRAIN HP	RÉSINEO® BADIGEON HPS	

RESINEO DRAIN MARBRE / DRAIN MINERALL

Nos revêtements premium pour des surfaces élégantes et perméables à l'eau

Des performances de drainage maximales
Possibilités de conception individuelle
Extrêmement durable



Avantages

- La capacité de drainage de 30-50 l/m²/sec. assure des surfaces sans humidité stagnante.
- La croissance des mousses et des algues est suspendue
- Resineo Drain Minerall pour gravier rond 4/8 mm

Les points forts

- La sous-couche est drainante, la pente n'est pas nécessaire
- La réalisation peut se faire sur béton fermé avec une pente normalisée
- Réalisation flexible, au fur et à mesure de l'avancement des travaux .Pas de découpage des courbes, possibilité de modélisation, installation facile des spots, des prises et des sujets
- Carrossable jusque 3,5 t

Lieux d'application

Allées (trafic piéton / trafic VL), terrasses, balcons, entourage des piscines, trottoirs, parkings, places publique, accès entreprises etc.

Caractéristiques

- Résine organique polyuréthane aliphatique
- Résistant aux UV
- Testé dans le laboratoire certifié ISO
- Éprouvé en pratique

Remarques

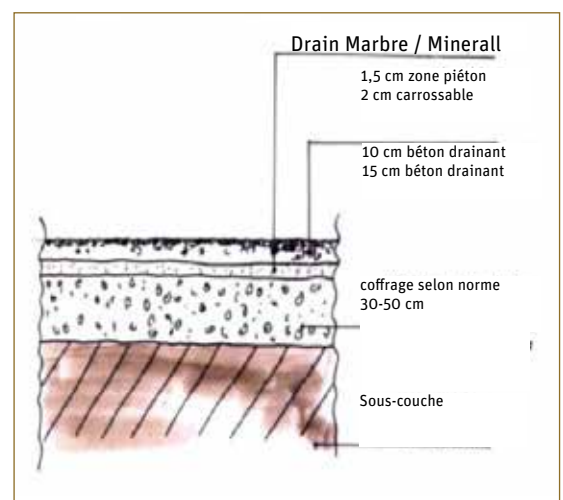
- Vérifier l'absence de précipitation dans les 12 h suivant la réalisation du chantier
- Prêt à être utilisé :
Zone piétons = 24 h après le traitement Resineo Badigeon
Zone carrossable jusque 3.5 t =48 h après le traitement Resineo Badigeon

Entretien

Nettoyage périodique au jet d'eau à basse pression et au moins 1 fois par an avec Resineo ENTRETIEN.
Selon le degré d'usure, il peut être possible de traiter à nouveau la surface avec Resineo BADIGEON.

Conservation

12 mois non ouvert dans l'emballage d'origine, à partir de la date de fabrication.





RESINEO ARBRE

Revêtement drainant pour pieds d'arbres

Avantages

- Possibilité de réaliser une surface recyclée à partir de déchets de l'industrie du liège (matériaux d'isolation, bouchons, etc.) ainsi que des copeaux de marbre de taille millimétrique obtenus lors de la production de graviers de marbre.
- Resineo ARBRE est la solution la plus appropriée pour protéger les pieds des arbres en combinant investissement, esthétique, écologie et de durabilité
- Pas besoin de grilles en métal
- Empêche la formation de flaques et et facilite l'écoulement de l'eau d'arrosage

Les points forts

- Transition en douceur entre le trottoir et la plantation
- La croissance des arbres n'est ni ralentie ni entravée
- Approvisionnement optimal de la zone des racinaires en eau de pluie et en oxygène
- La surface de gravier collé peut être adaptée à tout moment à la croissance de l'arbre

Lieux d'application

Aux pieds d'arbres

Caractéristiques

- Resineo ARBRE est une spécialité formulée à base d'isocyanate aromatique
- Résine résistante aux agressions chimiques dues aux déjections animales
- Testé dans un laboratoire certifié ISO

Remarques

- Épaisseur zone piétons: 3 cm
- Vérifier l'absence de précipitation dans les 24 h suivant le chantier
- Attendre une période de 6 mois pour les nouvelles plantations
- Prêt à être utilisé:
zone piétons privé, 24 h après la mise en œuvre
zone piétons public, 48 h après la mise en œuvre

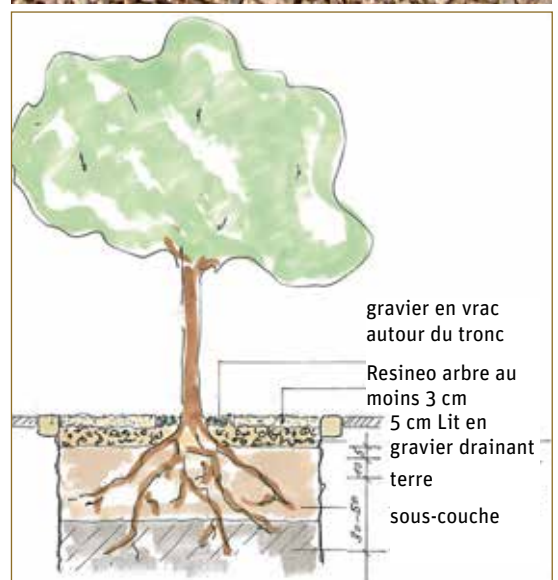
Entretien

Nettoyage périodique au jet d'eau à basse pression et au moins 1 fois par an avec Resineo ENTRETIEN.

Selon le degré d'usure, il peut être possible de traiter à nouveau la surface avec Resineo BADIGEON.

Conservation

6 mois non ouvert dans l'emballage d'origine, à partir de la date de fabrication.



RESINEO RENOV

Revêtement restructurant et protecteur

Facts

- Une solution économique pour valoriser les sols en béton
- Peinture avec une large choix de couleurs

Point forts

- Antidérapant
- Haute protection UV
- Circulable par voiture particulière
- Application horizontale et verticale

Lieux d'application

- Aires piétonnes, voiries légères, marches et contre marches
-

Caractéristiques

- Support: surfaces minérales, chape béton, dallage béton, pavé etc.
- Spécialité formulée à base polymère acrylique de spécialité
- Préparation du support avec Resineo Prim
- Pente de la surface de 1,5 % minium
- deux couches
- Application sur béton rugueux: Rouleau à poils longs 2-3 mm
- Application sur béton lisse: Rouleau à poil court 1-2 mm

Remarques

- Vérifier l'absence de précipitation dans les 24 h suivant le chantier
- Ouverture au piéton: après 48 h, carrossable 7 jours après la mise en place

Entretien

Nettoyer régulièrement le revêtement au jet d'eau. L'utilisation d'un produit de nettoyage à base d'agents tenso-actifs est possible pour nettoyer en profondeur. Si nécessaire utiliser le produit HMK R 155 Nettoyant de fond.

Conservation

12 mois non ouvert dans l'emballage d'origine, à partir de la date de fabrication.



RESINEO JEUX

Revêtement de sol amortissant en caoutchouc EPDM

Avantages

- Résine hautement élastique pour sous-couche en Natural Rubber NR 1/4 et finition EPDM Color 1/3,5 mm (voir les teintes page 23)
- Faible risque de glissement grâce à une capacité drainante élevée
- Décoratif
- Réduction du bruit pour une vie quotidienne agréable

Lieux d'application

- zones de loisirs et toutes sortes d'allées
- Surface confortable dans les parcs aquatiques
- Revêtements de sols protecteurs dans les maisons de retraite, les cliniques et les crèches



PANNEAUX EN CAOUTCHOUC PRÉFABRIQUÉS

ÉLÉMENTS DE JEUX

Plaques de caoutchouc

- Deux aspects différents : Lamelles ou pavés
- six nuances de couleurs
- Dalles de 2, 4, 5 ou 6 cm d'épaisseur
- Pose facile grâce aux grands formats préfabriqués
- Décoratif et antidérapant



Poteaux, bordures, modules d'assise

- Eléments de sécurité pour le domaine privé et public
- Différentes nuances de couleurs
- Poteaux de hauteur 79,5 ou 91 cm avec un diamètre de 18,5 cm
- Cubes d'assise 46 x46 cm avec des hauteurs pour adultes (46 cm) et pour enfants (35 cm)



Éléments de jeux

- Sécurité pour se tenir en équilibre, faire des claquettes, sauter, etc...
- Champignons, boules, demi-boules, cubes et de nombreuses formes variées
- Différentes hauteurs pour les petits enfants jusqu'aux écoliers
- Supports de fixation spéciaux à visser ou bétonner



Sol amortissant fabriqué à base de bouchons de liège recyclés



RESINEO ECO FLEX

La solution écologique pour les aires de jeux et les espaces de loisirs.

Avantages

- Les revêtements EcoFlex sont coulés sur place et peuvent ainsi être entièrement adaptés aux situations, sans interfaces.
- Résistant aux salissures agressives, comme les excréments d'animaux
- Possibilité de réparation simple des surfaces de revêtement

Les points forts sur les places de jeux

- Une manipulation facile pour des terrains de jeu attrayants et éducatifs
- Mise oeuvre sans joint

Les points forts sur les sentiers et les zones de loisirs

- Aspect naturel
- Sensation de marche agréable, surface antidérapante et amortissant les chocs
- Réduit le bruit, pour une vie quotidienne agréable

Lieux d'application

- Terrains de jeux avec balançoires simples ou à bascule, toboggans, tours d'escalade, etc...
- Surfaces de sécurité pour les trampolines, les filets à balançoires, les murs d'escalade, etc....
- Zones de loisirs et allées de toutes sortes.
- Surface confortable dans les parcs aquatiques et les terrains de golf.
- Revêtements de sols protecteurs dans les maisons de retraite, les cliniques et les crèches.

Caractéristiques

- Résine aromatique et natural rubber en sous-couche et liège recyclé en finition
- Testé en laboratoire ISO certifié
- Résineo jeux évite la stagnation des eaux de surface, diminuant ainsi le risque de glissades. Capacité drainante de 20 à 30 l/m²/sec
- Haute protection contre les UV

Remarques

- Vérifier l'absence de précipitation dans les 24 h suivant la fin du chantier
- Ouverture au piéton: privé après 24 h, public après 48h
- Surface non carrossable

Entretien

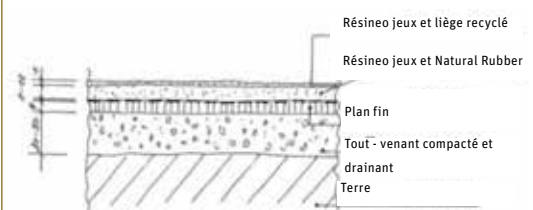
Un simple nettoyage au jet d'eau (80 bars maximum). En cas de taches incrustées, employer le produit Resineo ENTRETIEN. Selon le degré d'usure, possibilité de traiter à nouveau la surface avec Resineo BADIGEON.



Epaisseurs recommandées (selon la norme NF EN 1177)

Hauteur sous-couche		couche finition
0.9 m	20 mm NR	10 mm liège recyclé
1.1 m	30 mm NR	10 mm liège recyclé
1.3 m	40 mm NR	10 mm liège recyclé
1.5 m	50 mm NR	10 mm liège recyclé
1.7 m	60 mm NR	10 mm liège recyclé

*NR = Natural Rubber



Resineo DRAIN CM Gravier collé sur des surfaces verticales

Résine pour l'application des granulats sur les contremarches des escaliers, et des revêtements de muret.
La fondation en béton ne doit pas avoir plus de 2% d'humidité.
Les surfaces à enduire, doivent être lisses et traitées avec Resineo DRAIN CM comme primer avec la spatule.
La taille idéale des grains de gravier est 1,25-2,5 ou 2,5-5 mm.
L'épaisseur recommandée de Resineo Drain CM: entre 5-8 mm.



Resineo DRAIN XPRESS Pour la réalisation de petits travaux de réparation sur des surfaces existantes de Resineo Drain

- Séchage express, 3 fois plus rapide que le Resineo Drain classique.
- Les avantages techniques du Resineo Drain sont maintenus.
- Kits de résine pré-dosée de 1,25 kg, pratique et économique, pas de déchets de résine.



Pochoirs

Les pochoirs sont fabriqués en carton et à l'usage unique.
Nous proposons une centaine de sujets: la signalétique, les jeux de sol, les formes géométriques, les sujets végétaux, etc.
Des pochoirs personnalisés peuvent être commandés sur la base de modèles.

La mise en place se fait avec Resineo xpress.



Composants du système Resineo

RÉSINEO PRÉPARATION

Destiné au nettoyage des surfaces en béton avant la pose des revêtements. Nettoie efflorescences, traces de laitance et autres souillures. Nettoyant pH acide.

Application:

- Selon instruction technique SOL SA
- 300–500 gr/m² soit 1 Bidon à 5 l = 10–15 m²

RÉSINEO PRIM

Primaire d'accroche

Assure une adhérence optimale de la sous-couche avec la résine et le gravier. Compatible avec les supports en béton, chape lisse, mortier etc.

Application avec un rouleau spécial

Consommation:

- Kit de 3 kg(1,35 kg Partie A et 1,65 kg Partie B) = 20–25 m²

Application:

- Préparation du primer: voir la fiche technique en détail.
- Verser intégralement les composants A et B dans un seau puis mélanger à l'aide d'un malaxeur pendant 2 minutes. Ensuite ajouter 1,5 litre d'eau et mélanger 1 minute en plus.
- Appliquer le primaire à une couche.
- Séchage avant application du revêtement Resineo: 10°C 4 h; 20°C 1h30 min.; 30°C 1h
- Appliquer le revêtement Resineo dans les 24 h à 48 h maximum qui suivent l'application du Resineo Prim.

ATTENTION il faut absolument respecter le **MAXIMUM** de 48 heures de séchage avant de la mise en place le gravier collé. Sinon, le primaire doit être rectifiée et refait à neuf.

RÉSINEO LISSANT / RÉSINEO NETTOYANT OUTILS

Resineo Lissant est un produit destiné au lissage des revêtements drainants à base de résine et de granulats. Cette produit empêche la résine de s'accumuler sur la lisseuse inox.

Consommation:

Bidon à 5 l = 150 m²

Resineo Nettoyant est destiné au nettoyage du matériel de malaxage et de mise en oeuvre souillés par les résines polyuréthanes et époxy. Resineo Nettoyant est un solvant non inflammable et sans odeur.

Consommation:

Bidon à 5 l = 80–100 m²



Composants du système Resineo

RÉSINEO BADIGEON HPS Finition texturée à haute performance

24h après l'application du gravier collé, le revêtement doit être renforcé avec le produit RÉSINEO BADIGEON HPS.

RÉSINEO BADIGEON HPS contient des particules antiglisse qui donne au sol une adhérence qui correspond à une valeur R > 11.

Application:

- Préparation du Badigeon: voir la fiche technique en détail.
- Kit à 5 kg (3,6 kg A et 1,4 kg B) mélanger 2 minutes dans un seau.
- Imbiber un rouleau **neuf** puis l'essorer à l'aide de la grille essoreuse (**obligatoire**)
- Appliquer **sans appuyer** à l'aide du rouleau le Resineo Badigeon HPS sur le surface sec.

Consommation:

- environ 150 gr/m² ou 5 kg = 25 – 30 m²

Temps de séchage

zone piéton: 24 h (varie selon la température et l'humidité)

zone carrossable: 48 h (varie selon la température et l'humidité)

RÉSINEO BADIGEON MATT Finition texturée à haute performance avec une brillance minimale

La mise en œuvre est la même que pour le Badigeon HPS

BÉSINEO BADIGEON BC

Faible consommation, une seule couche suffit

Compatible avec le Resineo Drain pour les graviers et les gravillons de taille maximale de 1/3 mm, 2,5/5 mm ou 3/6 mm

Ensemble de 5 kg de résine pré-dosée pour couvrir une surface de 5 à 10 m²

Attention : les revêtements ne sont plus drainants après l'application de ce produit. Les pores sont bloqués



Produits auxiliaires

Profilés en aluminium

- Pour les joints de dilatation ou en bordure de la surface
- Pour des bordures droite ou courbe

Application:

- Tous les 7 m¹ ou tous les 20-25 m² comme joint de dilatation



Racofix, colle de montage 818

Pour le montage de profils en aluminium pour les joints de dilatation sur la sous-couche. (béton drainant)

Application:

- 1 Cartouche = 6 m¹
- Attention: éviter les surépaisseurs, bien aplatis



Bande périphérique

Évite les ponts sonores et les tensions à la jonction sol / mur

Application:

- 1 Rouleau = 20 m¹
Hauteur 50 mm / 100 mm ou 200 mm



Sopro Quattro Tec Silicon

- Pour étancher les bandes périphérique isolante
- Pour remplir des joints dilatations

Application:

1 Cartouche = 3,1 m¹

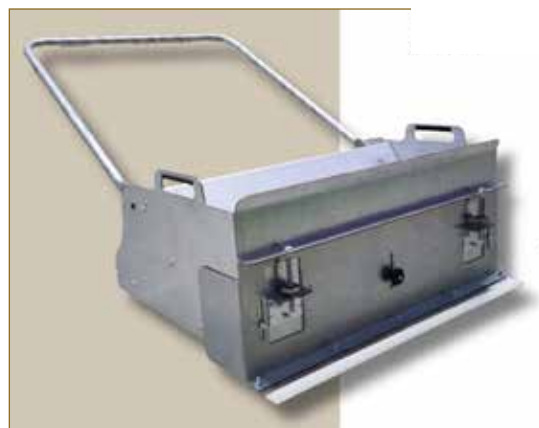


Outils pour travaux de finition

Resineo Box (Chariot)

Le chariot d'installation garantit une installation efficace, uniforme et précise du gravier stabilisé. La capacité est adaptée à un mélange de 4 sacs de 25 kg. Les hauteurs d'installation sont réglables.

Démontage facile pour le nettoyage. La performance d'installation peut être doublée, atteignant jusqu'à 200 m² / jour.



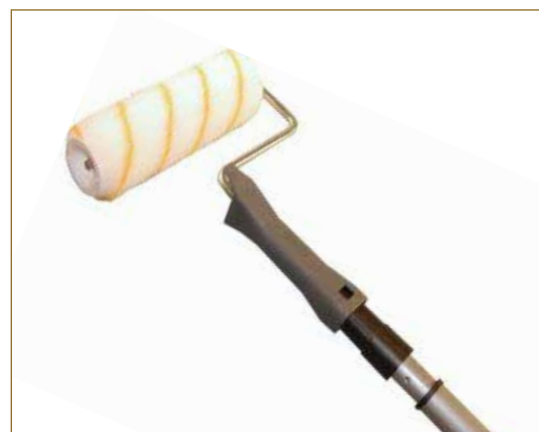
Rouleau special

Pour l'application du primer ou du Badigeon HPS comme finition de la surface gravier collé.

Livraison du rouleau sans manche

Attention:

- Un rouleau pour l'application Resineo Primer
- Un rouleau nouveau pour l'application Resineo Badigeon HPS (éviter l'utilisation du rouleau deux fois car il y a risque de coloration de la surface)



Platoir en inox

Les truelles en inox optimal aux formats suivants:

- Droit 35/45 cm
- Arrondi 20 cm

Platoir en komadur

Pour l'installation de tous les revêtements en granulats Resineo, caoutchouc et liège

- Arrondi
- 29,5 x 8 cm ou 36 x 10 cm
- ATTENTION : Ne pas nettoyer avec le produit nettoyage, uniquement avec un chiffon. f



Lisseuse électrique Résirev

Outils de lissage à utiliser debout et qui permet d'obtenir une qualité finale du lissage uniforme sur toute la surface.

- Facilite le lissage sur une épaisseur de 10 à 15 mm de revêtement.
- Lissage en position debout, pour un meilleur confort de mise en oeuvre.
- Meilleure qualité de lissage qu'avec une lisseuse à main.
- Plusieurs vitesses disponibles pour s'adapter à chaque situation.
- Lisseuse électrique légère, pouvant être déplacée facilement.
- Lames en Inox pour tous les coloris suaf oranger (Polymère)



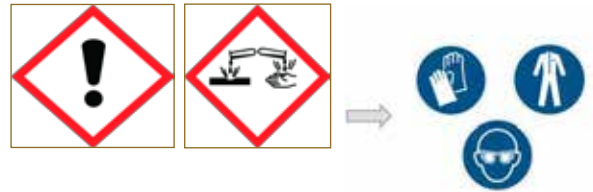
Produits d'entretien

Résineo Entretien

- Destiné au nettoyage des revêtements gravier collé
- Nettoie tout type de salissure sur les supports extérieurs

Application:

- 200–300 gr/m²
En fonction du degré de salissure
- Bidon 5 l = 20-25 m²
- Laissez réagir 2 minutes
- Traiter avec une brosse en nylon ou une machine de nettoyage, puis rincer abondamment



Badigeon HPS ou Badigeon MATT renforcement haute performance

Renforce la résistance à l'usure et aux UV.

Utilisable également sur des surfaces anciennes (pour renforcer les granulats)

Le Badigeon ne permet pas de réparer des trous dans les revêtements.

Application:

- KIT à 5 kg (4 kg A et 1 kg B) mélanger pendant 4 minutes et appliquer avec un rouleau sur une surface bien nettoyée et sèche
- 150 gr/m² ou 5 kg = 25–30 m²



Résineo Drain Xpress

Le produit pour des petits travaux de réparation sur des surfaces existantes en Résineo Drain HP ou Résineo Drain Quartz.

Séchage express, 3 fois plus rapide, que le classique Résineo Drain.

Une maniabilité optimale.

Les avantages techniques de Résineo Drain sont maintenus.

Kits de résine pré-dosés de 1,25 kg pour un mélange avec un sac de gravier 25 kg.



Échantillons gravier/concassé pour des revêtement Drain Marbre et Drain Minerall



Gravier Calcaire
4/8 mm



Gravier Millefiori
2/6 mm ou 6/9 mm



Arabescato
concassé / gravier
3/5 mm ou 4/8 mm



Desert
concassé
3/6 mm



Terisse
gravier
2,5 - 5 mm



Rosso Verona
concassé / gravier
3/6 mm oder 4/8 mm



Giallo Mori
concassé / gravier
3/6 mm ou 4/8 mm



Botticino
concassé / gravier
3/6 mm ou 4/8 mm



Perle
concassé
3/6 mm



Lunaro
gravier
2,5 - 5 mm



Gris cenere
concassé / gravier
3/6 mm oder 4/8 mm



Gris carnico
gravier
4/8 mm



Nakara
gravier
4/8 mm



Okra
gravier
4/8 mm



Grege
gravier
4/8 mm



Graphite
gravier
4/8 mm

Liège recyclé

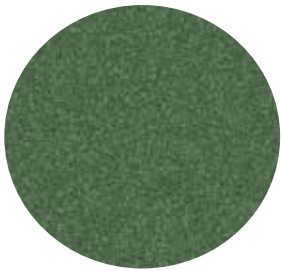


Liège recyclé
(fabriqué en France)

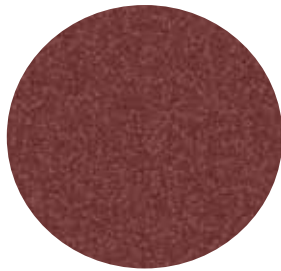


mélangé avec
marbre concassé
oranger 1/3 mm
ou oranger 3/6 mm

Caoutchouc - couleurs standard



vert SOL757

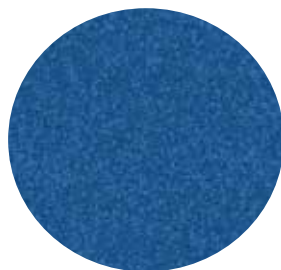


rouge brique SOL459

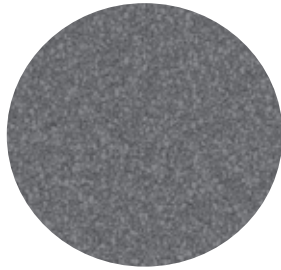


beige SOL557

Caoutchouc – couleurs spéciales



bleu SOL659



gris clair SOL259



brun SOL858



brun sombre SOL856

Resineo Renov, variantes de couleur



Nos jardins et collections, Présentations d'univers sur 3000 m²



SOL Solutions SA
Wydenstrasse 12
2540 Grenchen
Tel. 032 644 30 80
info@solag.ch
www.solag.ch

Heures d'ouverture:
Lundi – Vendredi
07h30 – 11h45
13h00 – 17h00

Samedi
Début mars jusqu'à fin novembre
09h00 – 12h00



garten-webshop.ch



@solag.grenchen



@solag_gardenproducts



SOL AG Grenchen

Januar 2026

