

# ALOÉ, - JARDINS FLOTTANTS LA BIODIVERSITÉ BLEU-VERT VILLE ÉPONGE





## ÉTUDE / FAITS

### RECONNAÎTRE, PRÉSERVER ET PROMOUVOIR LA BIODIVERSITÉ BLEU-VERT

Résultats de l'initiative de recherche de l'Eawag et du WSL  
Les habitats aquatiques et terrestres sont étroitement liés.  
Les changements dans un domaine ont des répercussions sur l'autre.

Le changement climatique entraîne parfois un découplage des systèmes bleu-vert.

Pour des réseaux écologiques fonctionnels, il faut des réseaux sociaux opérationnels composés d'acteurs de divers horizons.

Une infrastructure bleu-vert dans les villes apporte des solutions aux défis sociaux et écologiques majeurs.

Si les bonnes conditions cadres sont mises en place et les bonnes mesures adoptées, il est possible de stopper le déclin de la biodiversité et de créer une incroyable diversité d'habitats.



## VILLE ÉPONGE

La ville éponge est conçue pour absorber et stocker l'eau de pluie là où elle tombe, comme une éponge. Elle stocke cette eau et la restitue aux plantes et au cycle hydrologique pendant les périodes de sécheresse et de canicule de plus en plus fréquentes.

En cas de fortes pluies, la ville éponge réduit les risques de ruissellement et d'inondations.  
Grâce à l'évaporation pendant les périodes sèches, ces mesures contribuent à un microclimat plus agréable.

Pour cela, il faut favoriser les sols perméables et vivants ou, lorsque les surfaces scellées sont inévitables, utiliser des revêtements perméables en gravier stabilisé ou en béton drainant coloré. Il est essentiel de limiter et de réduire les surfaces imperméabilisées.  
Versiegelte Flächen möglichst aufbrechen und verhindern.

Cela signifie : abandonner le béton et l'asphalte au profit de plus d'espaces verts. Plus de parcs, d'espaces verts et de zones humides pouvant servir de zones d'inondation en cas de besoin et réduire les îlots de chaleur.



## ALOÉ – JARDINS FLOTTANTS VÉGÉTALISÉS

Aloé est une île flottante végétalisée qui vise à améliorer la biodiversité aquatique.

Les modules Aloé sont disponibles en deux tailles et conviennent à la renaturation des milieux aquatiques, qu'il s'agisse de bassins artificiels, de cours d'eau, de rivières, d'étangs ou de lacs.

### LE MINI-MODÈLE ALOÉ

Si vous souhaitez végétaliser un bassin ou un étang, le mini-modèle Aloé (diamètre 69 cm) est la solution parfaite.

Avec ce modèle, vous pouvez créer un jardin flottant offrant un refuge pour la faune (crustacés, poissons, insectes et oiseaux). Vous pouvez disposer les modules librement sur l'eau, comme des pas japonais, ou les combiner entre eux.

### LE MODULE ALOÉ

Les grands modules Aloé conviennent aux eaux calmes comme aux eaux vives et sont conçus pour une longue durabilité. Pour créer un jardin plus vaste, les modules peuvent être assemblés. (Diamètre d'un module : 1,42 m)

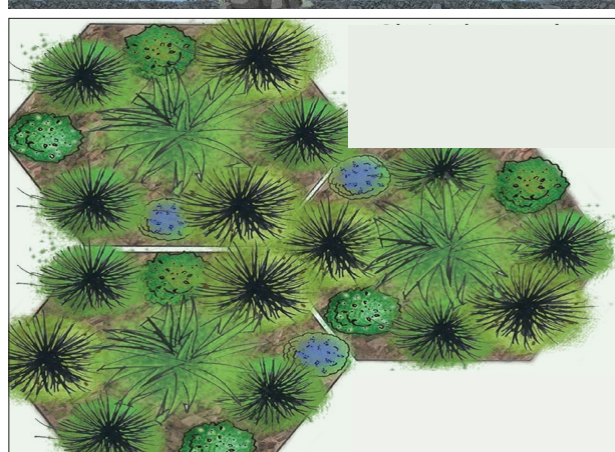
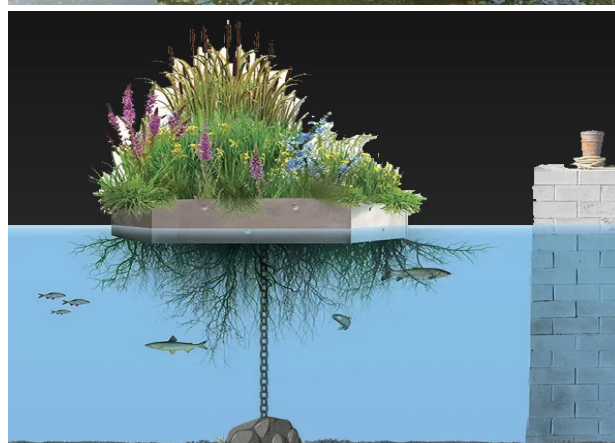
L'ossature des îles est constituée d'un cadre en aluminium et d'un fond perforé, entouré de granulats de liège. Grâce à leur forme hexagonale (inspirée des abeilles), les modules Aloé permettent de créer des surfaces de différentes tailles avec une forte cohésion structurelle.

Le substrat végétal, spécialement conçu pour ce type de plantation aquatique, est enrichi de sable, ce qui favorise le développement rapide et efficace de la flore et de la faune.

Les îles Aloé sont plantées avec des espèces sélectionnées (hélophytes), adaptées aux besoins du plan d'eau et à son environnement.

Le montage de l'île peut être fixé au rivage ou, de manière écologique, avec un lest sur le fond de l'eau.

SOL Solutions AG et SOL Design vous accompagnent avec notre partenaire Urbanoé, de l'idée à la réalisation et au montage.



# Diversité des plantes pour les modules Aloé

## MODULES ALOÉ EN FLEURS



## VÉGÉTALISATION POUR LA RENATURATION



## PHYTOREMÉDIATION



## PLANTATION STANDARD

