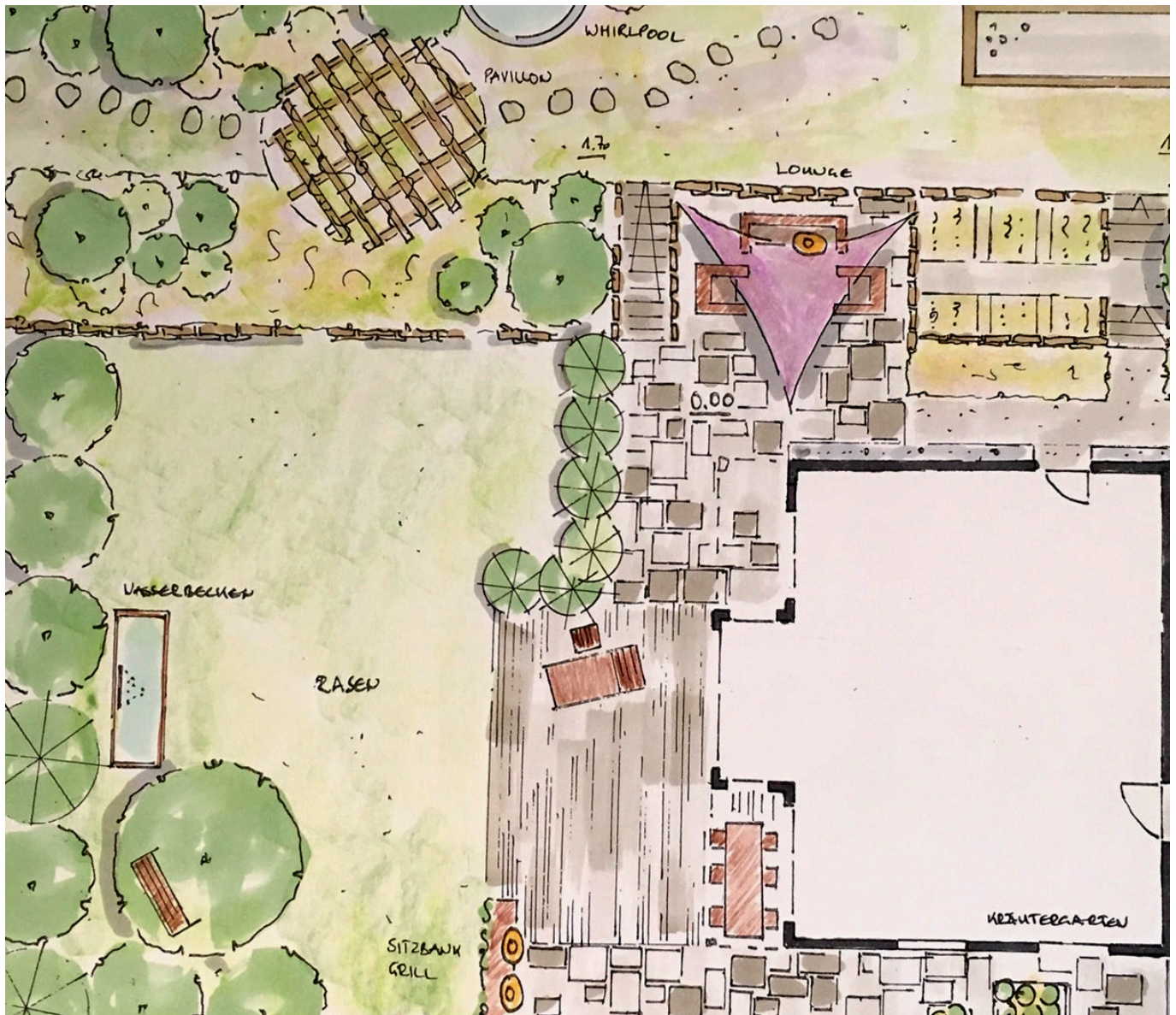


SOL DESIGN

Gartenarchitektur / Gartenplanung



Authentisch - Echt

Einführung

Haben Sie Lust auf Ihren persönlichen Traumgarten? Wünschen Sie eine Veränderung im bestehenden Garten oder mehr Harmonie in Farben und Strukturen.

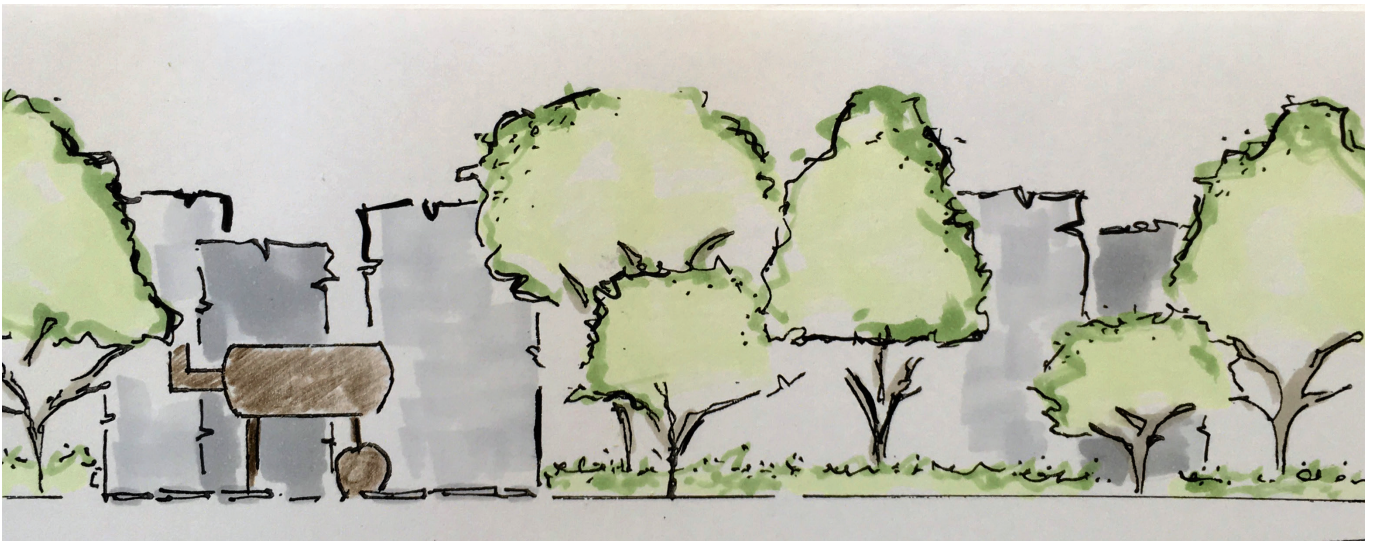
Mit SOL- Design steht das gemeinsame Erarbeiten Ihrer Bedürfnisse, Wünsche und Anforderungen im Zentrum der Gartenplanung. Ihr zukünftiges Projekt soll zu einer stimmungsvollen Oase werden. Das erfahrene Team mit Ruedi und Martin Spielmann unterstützt Sie gerne dabei.



In unseren Showgärten und Produkte-Kollektionen finden Sie eine grosse Ideen-Vielfalt. Wir vermitteln Ihnen, wie die verschiedenen Materialien farblich harmonieren oder Kontrasten gebildet werden können.

Auf den nächsten Seiten zeigen wir Ihnen den Weg zu Ihrem neuen Traumgarten. Wir freuen uns auf die Begegnung mit Ihnen.

Ihr SOL-Design Team



Wissenswertes

Was bedeutet das Wort «authentisch»?

- Echt
- Selbstbewusst
- Den eigenen Weg gehen
- Zu Ideen und Gefühlen stehen

Zuerst müssen Sie sich vergewissern was gefällt und was nicht. Lassen Sie sich nicht von Lifestyle und Mode-Strömungen beeinflussen. Finden Sie Ihre ganz persönliche Stilrichtung.

Finden Sie heraus, was Sie anspricht, wo Sie sich wohlfühlen. Welche Stimmung möchten Sie mit Ihrer Gartengestaltung erreichen (romantisch, verspielt, fröhlich, erdig, mediterran, asiatisch).

GartenArten Beispiele:

Romantischer Garten

Lieben Sie dezente Pastelltöne, Rosenduft und lauschige Sitzplätze? Rambler- und Kletterrosen bewachen den alten Apfelbaum und lassen diesen in neuer Blüte aufgehen. In dieser Kulisse lässt es sich wunderbar träumen.

Mediterraner Garten

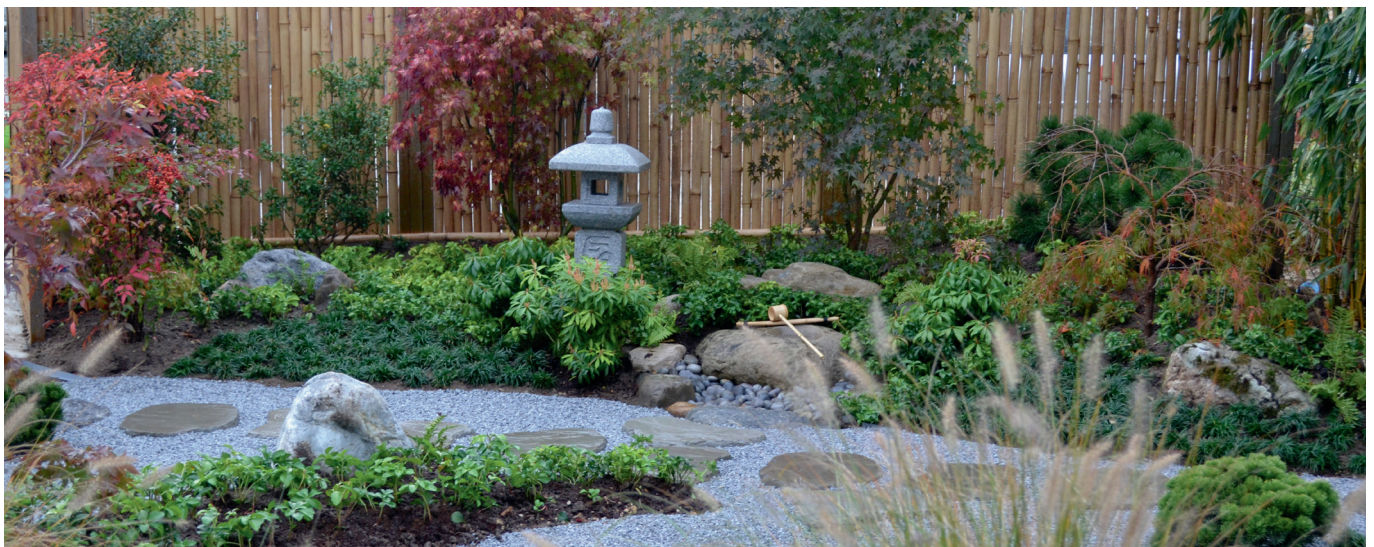
Wer die südländische Lebensart liebt, fühlt sich hier wohl. Holen Sie sich den sonnigen Süden in Ihren Garten mit einem Sitzplatz, der von Kübelpflanzen in Terrakottatöpfen und einer mit wilder Clematis berankten Pergola umgeben ist.

Asiatisches Flair

Diese Gärten strahlen durch eine gezielte Pflanzenwahl gleichzeitig Ruhe und klassische Eleganz aus. Ob japanischer Zengarten mit kunstvoll angelegten Kiesflächen und Bambushainen oder Feng-Shui-Gärten für alle Sinne - dem Zauber können Sie sich nur schwer entziehen.

Architektonischer Gartenstil

Schlichte Farben und Formen. Akkurat geschnittene Immergrüne, gepaart mit klassischen Rosenbeeten. Extravagant sind die klaren Linien der modernen Gestaltung. Verleiht einen extravaganen Charakter.



Die ersten Schritte für Ihre authentische Gartenplanung

Grundlagen erfassen

- ✍ Erstellen Sie eine Liste mit mind. 20 Wünschen die Sie im neuen Garten erfüllt haben möchten.
- ✍ Erstellen Sie spontan auf einem A3-Papier eine Collage mit Bildern aus Gartenmagazinen, Prospekten etc. die Ihnen gefallen.
- ✍ Zählen Sie 5-10 Stichworte zu Stimmungen auf welche Ihnen gefallen



- ✍ Besorgen Sie sich einen Situationsplan mit Massstab-Angaben.

Mein Garten Heute

- ✍ Was gefällt mir im jetzigen Garten besonders gut?
- ✍ Was gefällt mir im jetzigen Garten gar nicht mehr?
- ✍ Gibt es Dinge oder Pflanzen, die nach meinem ganz persönlichen Gefühl am falschen Platz stehen?
- ✍ Wo halte ich mich am liebsten in meinem Garten auf?



Meine Bedürfnisse

- ✍ Wie nutze ich meinen Garten?
- ✍ Brauche ich viel Sonne oder mehr Schatten?
- ✍ Haben ich oft Besuch?
- ✍ Wie wichtig ist mir eine Strauch-Rabatte, Rosen oder ein Kräutergarten?
- ✍ Möchte ich möglichst wenig Gartenarbeit haben?
- ✍ Entspanne ich mich mit Gartenarbeit oder lasse ich lieber meine Beine baumeln?



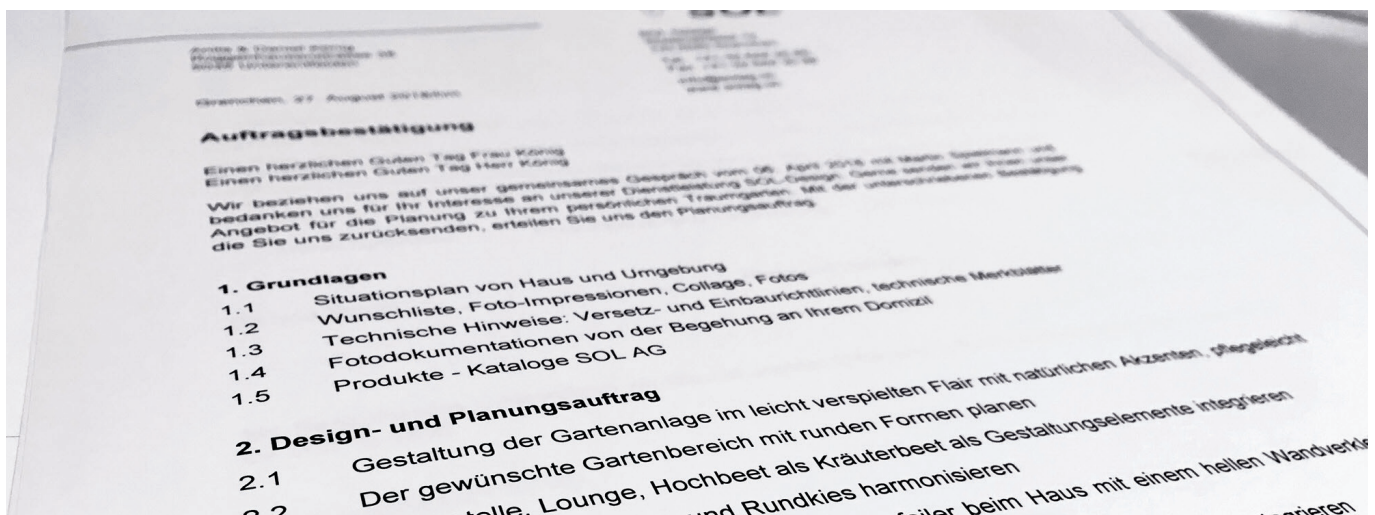
Bei einem ersten Besuch bei Ihnen vor Ort werden Fotoaufnahmen gemacht und das anschließende Gespräch bildet die Basis für eine zukünftige Zusammenarbeit.

Der zweite Schritt

Planungsauftrag an SOL bestätigen

Nachdem Sie Ihre Grundlagen erfasst haben, Ihr heutiger Garten analysiert ist und die Bedürfnisse geklärt sind, beginnt unsere Arbeit. SOL Design strukturiert Ihre Wünsche und Ansprüche in Phasen oder Etappen, beschreibt den Leistungsumfang, erstellt einen Zeitplan.

Mit dem Dokument «Auftragsbestätigung» erhalten Sie Angaben über den Planungs- und Projektaufwand mit einem Kostendach. Sie bestimmen jederzeit die Tiefe des Dienstleistungsbedarfs resp. SOL-Planungs-Auftrages.



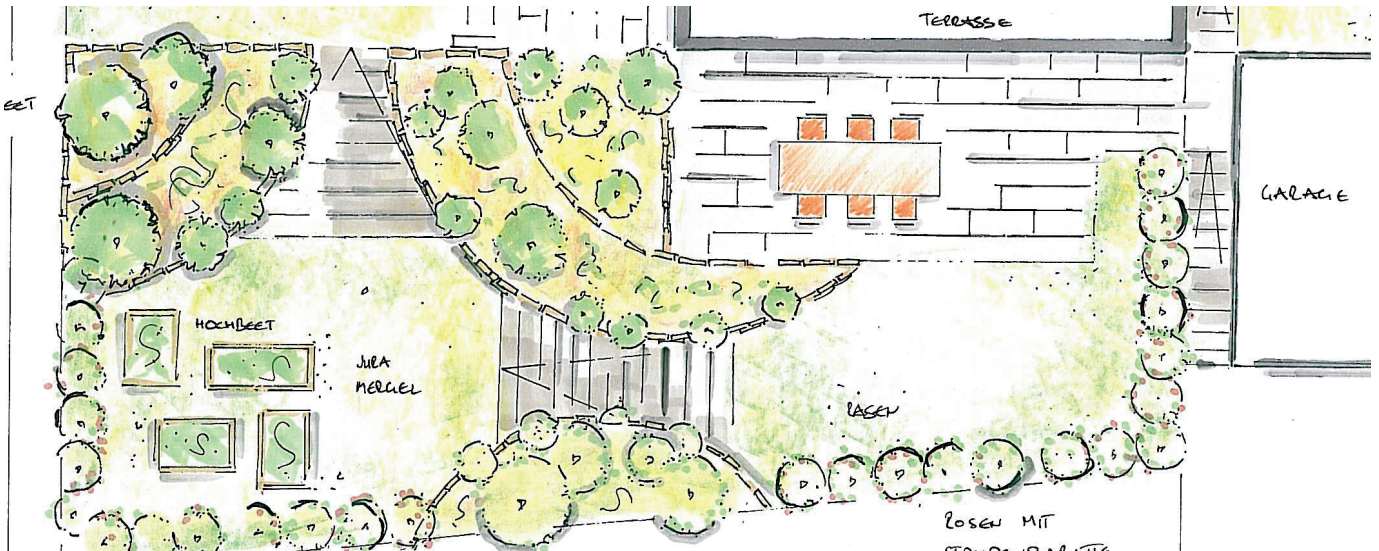
Der dritte Schritt

Projektierung und Kalkulation

Zwei Wochen nach der Unterzeichnung der Auftragsbestätigung erhalten Sie den ersten handgezeichneten Plan-Entwurf, einmal farbig und zweimal schwarz/weiss für Korrekturen.

Die Präsentation des Plan-Entwurfs findet an Ihrem Domizil oder in unserem SOL-Büro statt. Hier haben Sie Gelegenheit die Ausstellung- und Ideengärten zu besuchen und weitere Informationen bei der Videopräsentation zu erhalten. Im Produktelager wählen Sie Ihre Materialien.

Anhand von Modellen erläutern wir Ihnen die technischen Ausführungen. Wir machen Sie auf Vor- und Nachteile aufmerksam.



Nach diesem Gespräch passen wir Ihre Änderungswünsche an und erstellen den zweiten Gestaltungsentwurf.

Falls nötig bildet dieser die Grundlage für ein Baugesuch. Je nach Bedarf, muss ein Ingenieur oder ein Statiker einbezogen werden.



The image shows a form titled 'Baugesuch' (Building Application) from the Stadt/Gemeinde (City/Municipality). The form includes sections for 'Eingang Baugesuch' (Building Application Received), 'Baugesuch vollständig' (Building Application Complete), 'Publikation' (Publication), 'Ablauf Publikationsfrist' (Publication Deadline), and 'Baurechtlicher Entscheid' (Legal Decision). There are checkboxes for 'ja' (yes), 'nein' (no), and 'teilweise (was):' (partially (what)). A red vertical label on the left side reads 'Durch Gemeinde auszufüllen' (To be filled out by the municipality). The bottom section is titled '1. Allgemeine Angaben' (1. General Information) and includes fields for 'Bauherrschaft (Gesuchsteller/in)' (Applicant), 'Name', 'Strasse', 'Haus-Nr.', 'Ort', 'Separate Rechnungsadresse' (Separate Billing Address), 'Vormann' (Chairman), 'Tel.', 'E-Mail', and 'in Aussch' (in Ausschreibung - in tender).

Sobald der zweite Gestaltungsentwurf von der Bauherrschaft unterschrieben ist, stellt SOL AG einen Materialauszug und eine Materialofferte zusammen.

Mit zwei Gartenbauunternehmen Ihrer Wahl oder aus dem SOL-Members-Club, besprechen wir mit Ihnen vor Ort das Projekt.

Nach zehn Tagen erläutern wir gemeinsam die Kosten für Ihr authentisches Gartenprojekt inkl. Bepflanzung, Beleuchtungskonzept etc.

Sie als Bauherrschaft und der Gartenbauunternehmer vereinbaren den Ausführungszeitpunkt, die Bauzeit sowie die Auftragsbestätigung.

Der vierte Schritt

Ausführungs- und Bauphase

Die Realisierungsdauer hängt von der Etappierung oder vom Gesamtumfang des Projektes ab.

Wir empfehlen Ihnen, während der Bauzeit nicht in die Ferien zu verreisen. Somit können laufend die nächsten Umsetzungsschritte oder Unklarheiten besprochen werden.

Einmal wöchentlich findet eine Bausitzung mit allen am Bau beteiligten Personen statt.

Nach Bauabschluss gibt es eine Bauabnahme, wiederum mit allen Beteiligten, welche protokolliert und unterschrieben wird.

NUN IST ES SOWEIT:

Wir wünschen Ihnen eine erholsame und genussreiche Zeit in Ihrem authentischen Gartenreich.



Unsere Gärten - Erlebniswelten für Sie

Stilvolle Ambiance, umfangreiches Sortiment, Beratung mit viel Know-How und Bemusterung.
Wir freuen uns auf Ihren Besuch in unseren exklusiven Showgärten und Produkte-Präsentationen



Naturstein-Kollektionen



Keramik-Kollektionen



Brunnen-Kollektionen



Beton-Kollektionen



Findlinge



Gesamtübersicht



2000 m² Ausstellungsgärten

SOL Solutions AG
Wydenstrasse 12
2540 Grenchen
Tel. **032 644 30 80**

info@solag.ch
www.solag.ch

Öffnungszeiten
Montag bis Freitag
07.30 bis 11.45 Uhr
13.00 bis 17.00 Uhr

Samstag
Anfang März bis Ende November
09.00 bis 12.00 Uhr

eshop
Autour du Jardin
www.autour-du-jardin.ch

